

DV HOME

COLLECTION

ITALIAN LUXURY BRAND

TESSUTI & FINITURE

FABRICS & FINISHES



INDICE / INDEX

– **TESSUTO VIP** / VIP FABRIC

VIP VEGAN NABUK	06
VIP LIDO	08
VIP LARIO	10
VIP MIRÒ	12
VIP CLOUD	14

– **PELLE** / LEATHER

ROYAL NABUK	18
SILK	20
FARD	22
SUEDE	24
GORDON	26
NUVOLA	28
ZAFFIRO	30
LEVANTE	32

– **FINITURE** / FINISHES

– **MARMI** / MARBLES

EMPERADOR DARK	40
CALACATTA GOLD	44
OROBICO ARABESCATO	46
SAHARA NOIR	48
ROYAL WHITE	50
NERO MARQUINIA	52
VALENTINE GREY	54

– **ONICE** / ONYX

ONYX IVORY	58
ONYX JADE GREEN	60
ONYX VELLUTO	62

– **DIFFUSORI ILLUMINAZIONE** / LIGHTING SHADES



TESSUTO VIP

VIP FABRIC

DV HOME
COLLECTION

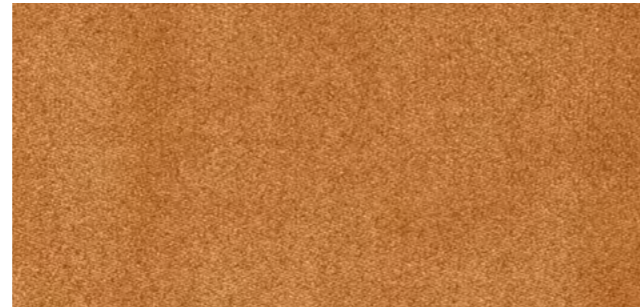
ITALIAN LUXURY BRAND

art. VIP VEGAN NABUK

TESSUTO VIP / VIP FABRIC



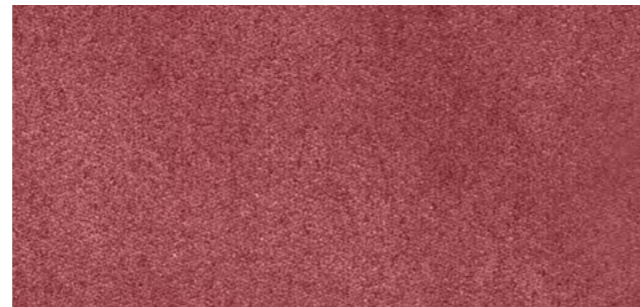
col. **103**



col. **501**



col. **607**



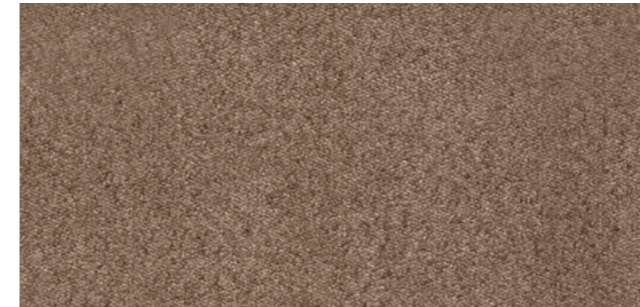
col. **308**



col. **613**



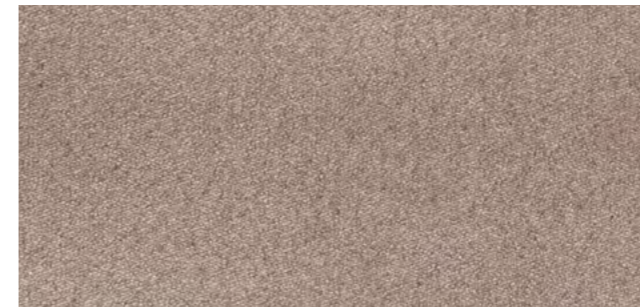
col. **813**



col. **603**



col. **706**



col. **616**



col. **610**



col. **617**



col. **626**

Composizione / Composition **100% PL**
Altezza / Width **cm. 140**
Peso / Weight **485 gr/ml**
Resistenza all'abrasione / Martindale > **40.000 Cicli / Cycles**
Solidità colori alla luce / Colour fastness to light **4**
Solidità colori allo sfregamento / Colour fastness to rubbing **4/5**
Resistenza al pilling / Pilling resistance **4/5**

Idrorepellente / Water repellent

VIP VEGAN NABUK

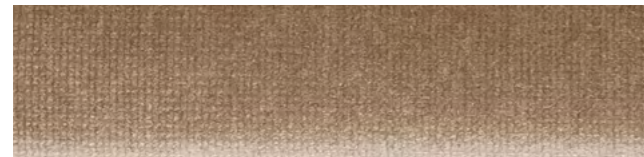
DV HOME
COLLECTION

ITALIAN LUXURY BRAND

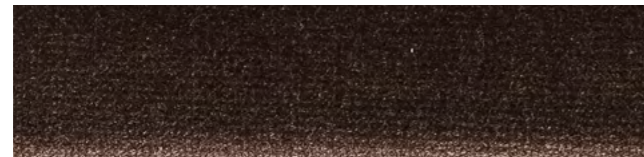
art. VIP LIDO



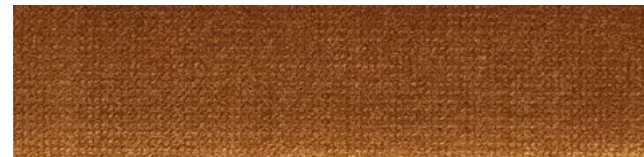
col. **901**



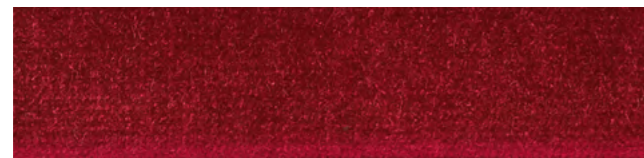
col. **905**



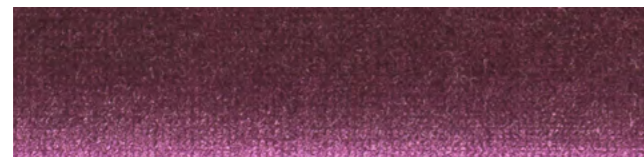
col. **105**



col. **300**



col. **201**



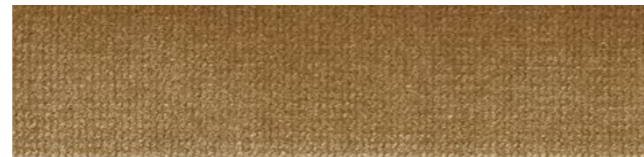
col. **704**



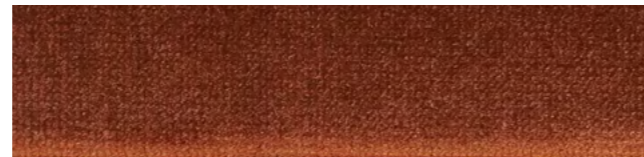
col. **904**



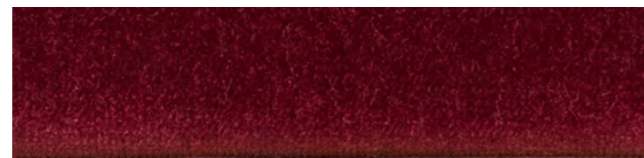
col. **903**



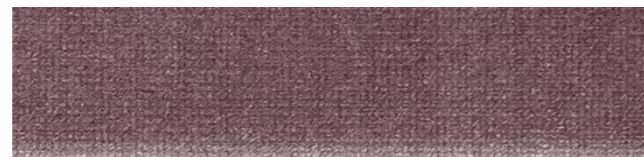
col. **909**



col. **303**

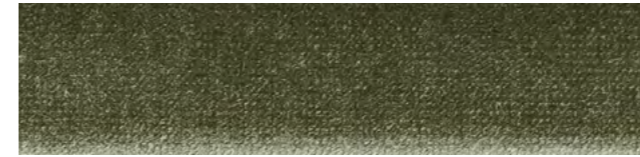


col. **202**

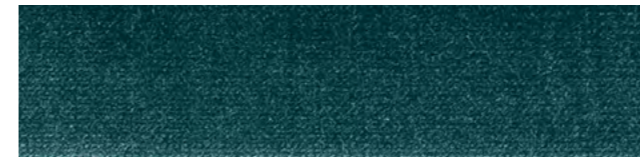


col. **702**

TESSUTO VIP / VIP FABRIC



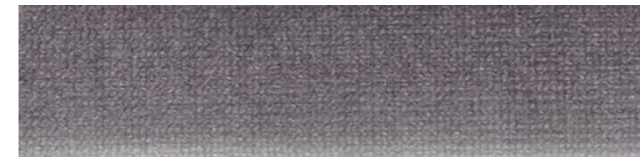
col. **501**



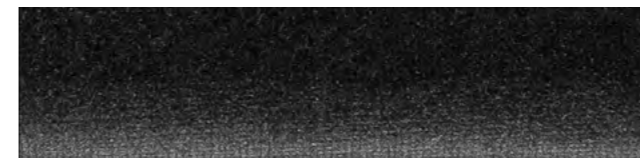
col. **601**



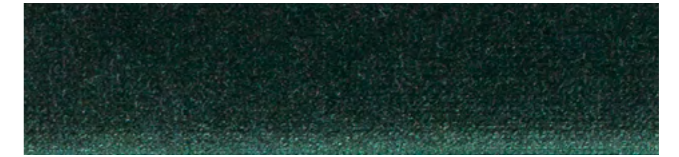
col. **606**



col. **804**



col. **801**



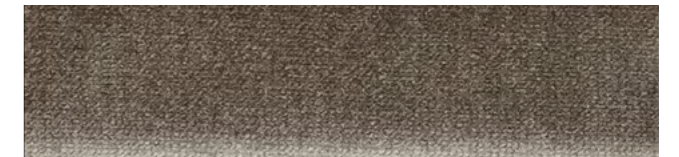
col. **502**



col. **602**



col. **807**



col. **102**



col. **800**

Composizione / Composition **92% PES, 5% CO, 3% LA**
Altezza / Width **cm. 140**
Peso / Weight **700 gr/ml**
Resistenza all'abrasione / Martindale **>100.000 Cicli / Cycles**
Solidità colori alla luce / Colour fastness to light **5**
Solidità colori sullo sfregamento / Colour fastness to rubbing **4**
Resistenza al pilling / Pilling resistance **5**

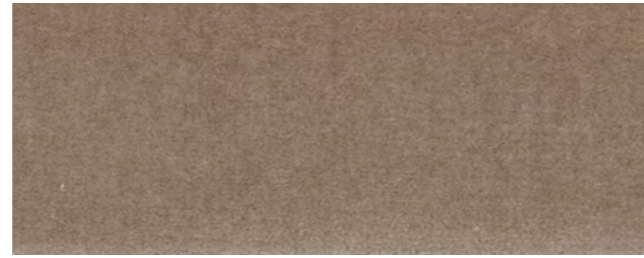
DV HOME
COLLECTION
ITALIAN LUXURY BRAND

art. VIP LARIO

TESSUTO VIP / VIP FABRIC



col. **03**



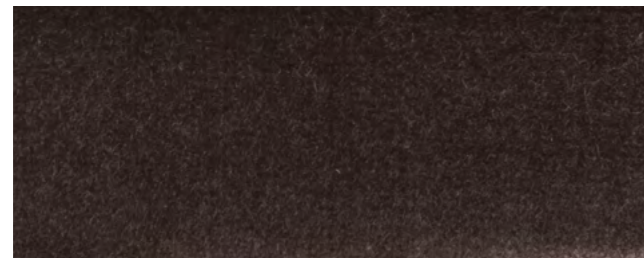
col. **23**



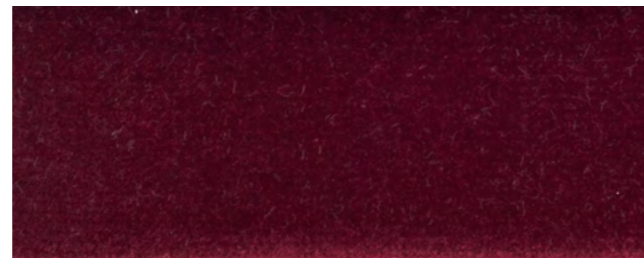
col. **05**



col. **2012**



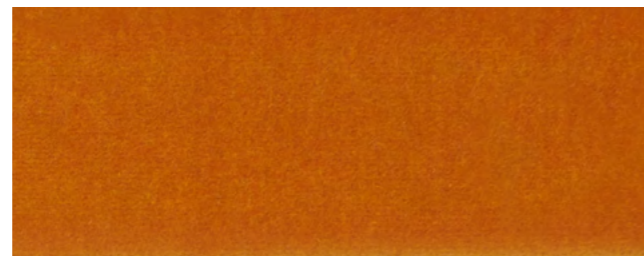
col. **07**



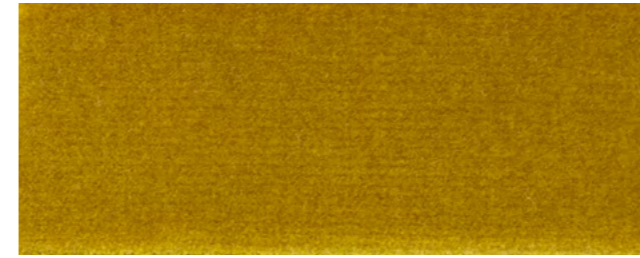
col. **1405**



col. **2008**



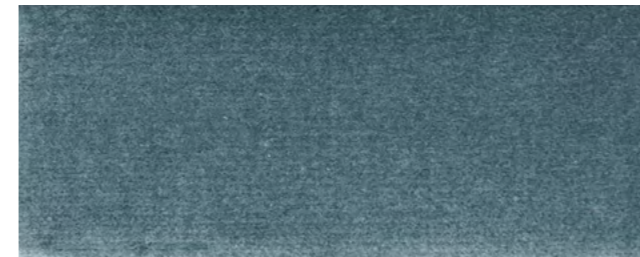
col. **13**



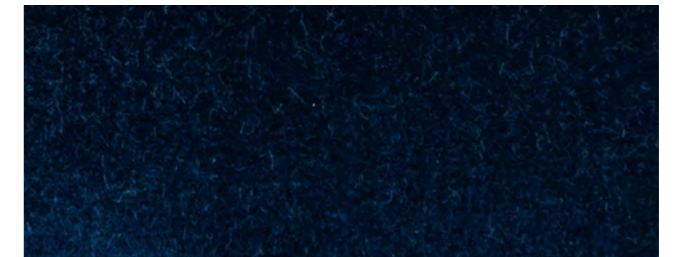
col. **1403**



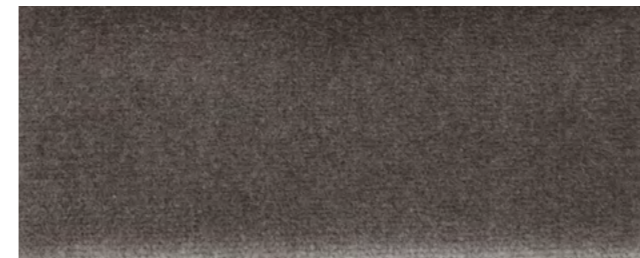
col. **1401**



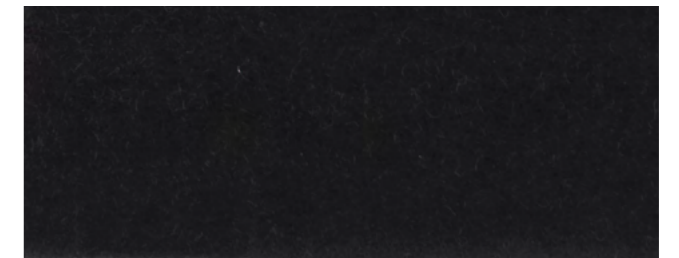
col. **1406**



col. **54**



col. **2003**



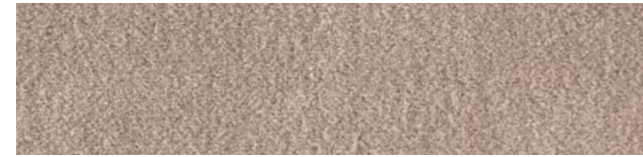
col. **1404**

Composizione / Composition **100% CO**
Altezza / Width **cm. 140**
Peso / Weight **728 gr/ml**
Resistenza all'abrasione / Martindale **80.000 Cicli / Cycles**
Solidità colori alla luce / Colour fastness to light **4/5**
Resistenza al pilling / Pilling resistance **4/5**

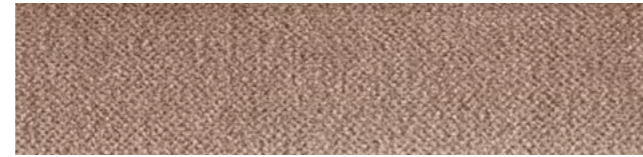
DV HOME
COLLECTION

ITALIAN LUXURY BRAND

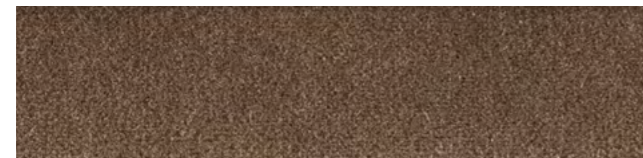
art. VIP MIRÒ



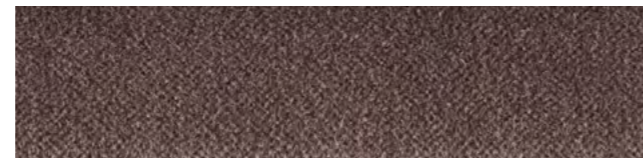
col. **202**



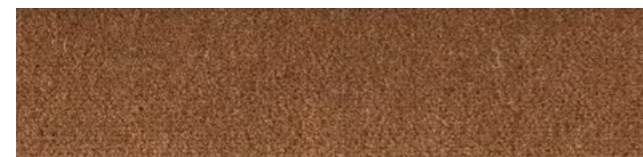
col. **302**



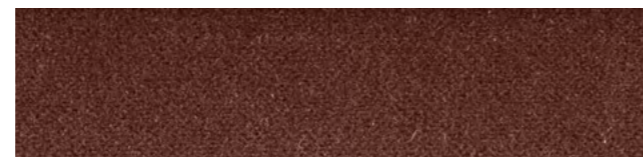
col. **309**



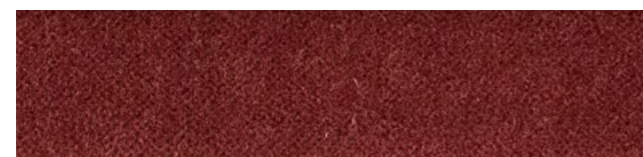
col. **312**



col. **300**



col. **518**



col. **517**



col. **301**

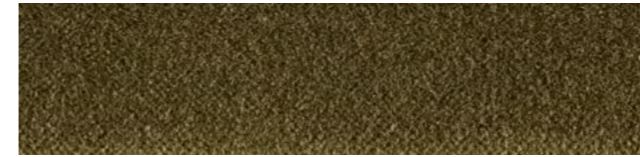


col. **506**

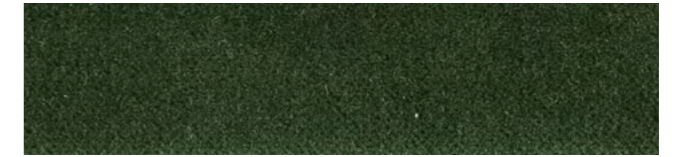


col. **802**

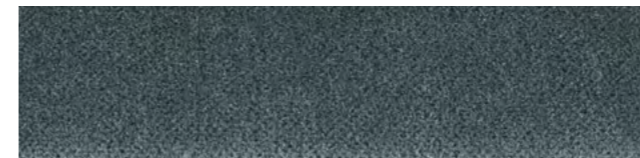
TESSUTO VIP / VIP FABRIC



col. **804**



col. **813**



col. **821**



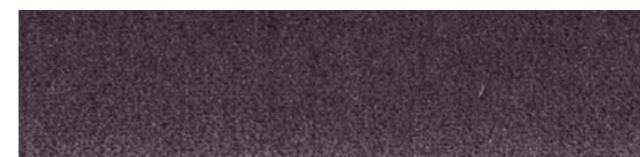
col. **814**



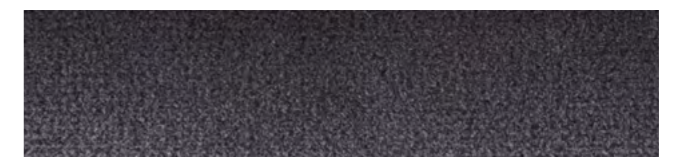
col. **719**



col. **104**



col. **917**



col. **916**

VIP MIRÒ

Composizione / Composition **75% CO, 25% PL**

Altezza / Width **cm. 138-140**

Peso / Weight **640 gr/ml**

Resistenza all'abrasione / Martindale **>100.000 Cicli / Cycles**

Solidità colori alla luce / Colour fastness to light **4/5**

Solidità colori sullo sfregamento / Colour fastness to rubbing: secco / dry **4/5** - umido / wet **3/4**

Resistenza colori al lavaggio a secco / Color fastness to dry cleaning **4**

DV HOME
COLLECTION

ITALIAN LUXURY BRAND

art. VIP CLOUD

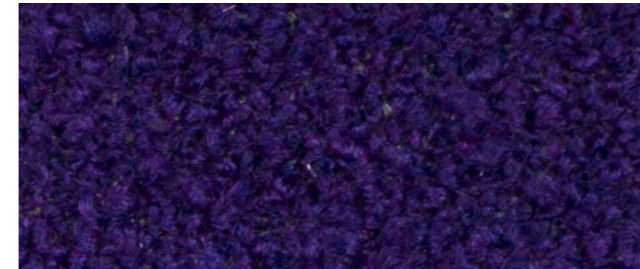
TESSUTO VIP / VIP FABRIC



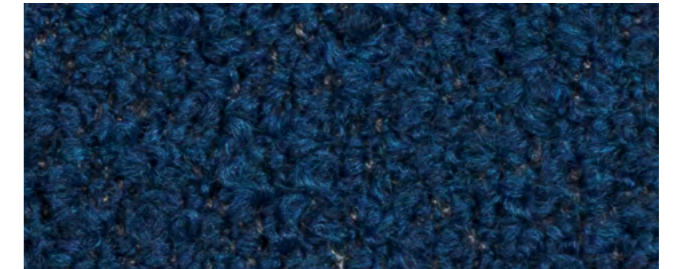
col. **01**



col. **1/23**



col. **98/5**



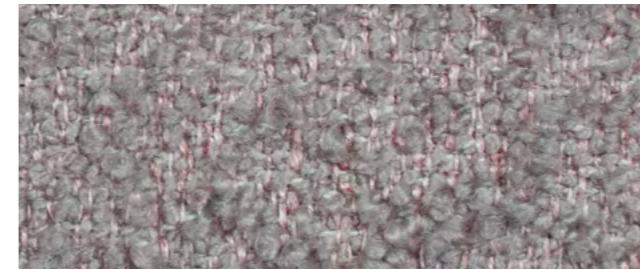
col. **98/4**



col. **39**



col. **39/1**



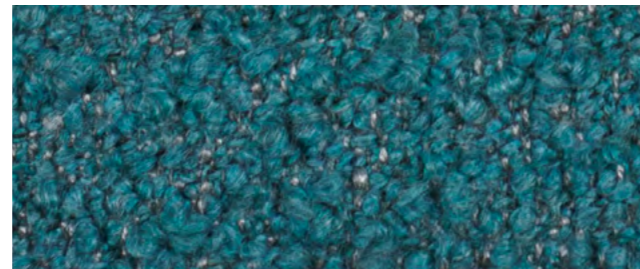
col. **01/2**



col. **02/2**



col. **021/1**



col. **02**



col. **09**



col. **98/1**

VIP CLOUD

Composizione / Composition **55% PC, 12% VI, 11% CO, 6% LI**
Altezza / Width **cm. 140**
Peso / Weight **924 gr/ml**
Resistenza all'abrasione / Martindale **30.000 Cicli / Cycles**
Solidità colori alla luce / Colour fastness to light **4/5**
Resistenza al pilling / Pilling resistance **4**

DV HOME
COLLECTION
ITALIAN LUXURY BRAND



PELLE

LEATHER

DV HOME
COLLECTION

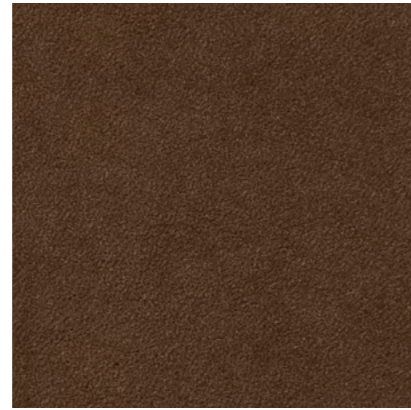
ITALIAN LUXURY BRAND

art. ROYAL NABUK

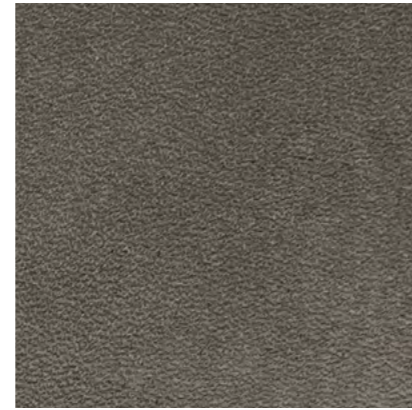
PELLE / LEATHER



CONCHIGLIA



CRETA



CENERE



BISCOTTO



TERRA



ORIONE



SEPPIA



CAFFÈ



OCEANO



Pelle bovina di origine Europea conciata al Cromo / Chrome tanned bull hides with European origin
Spessore mm 1.2 - 1.4 mm / Thickness 1.2 -1.4 mm
Nabuk -Tintura all'anilina passante in botte / Nabuk -trough dye in aniline

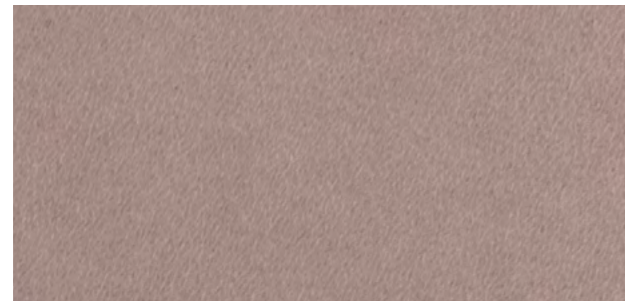
L'articolo supera i test 3M di repellenza all'acqua e all'olio.
Il trattamento Scotchgard conferisce alla pelle maggiore protezione e durevolezza nel tempo.
This item complies with the 3M test for oleo and hydro repellency.
The Scotchgard treatment gives more protection and durability to leather.



SILK LEATHER - 10/2 Lino



SILK LEATHER - 30/9 Noce



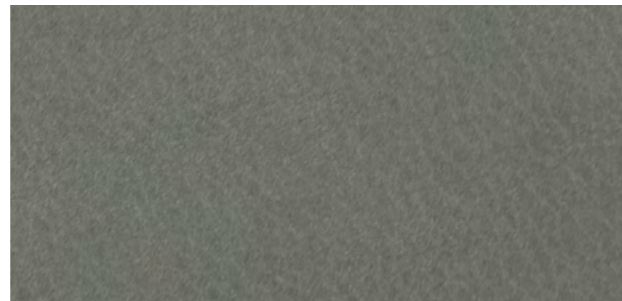
SILK LEATHER - 67/5 Cenere



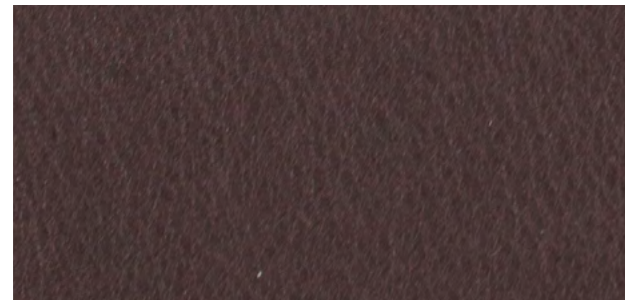
SILK LEATHER - 90/10 Marrone



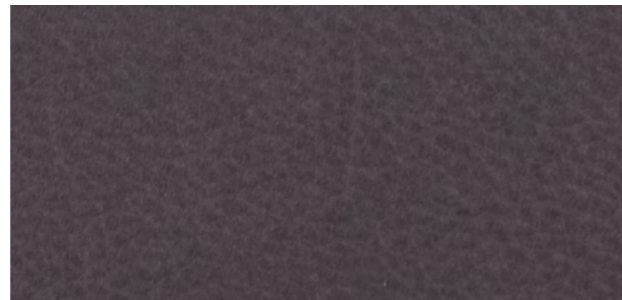
SILK LEATHER - 60/3 Taube



SILK LEATHER - 72/8 Salvia



SILK LEATHER - 90 Moro



SILK LEATHER - 69/10 Elefante



Pelle bovina di origine Europea conciata al Cromo / Chrome tanned bull hides with European origin
Spessore mm 1.1 - 1.3 mm / Thickness 1.1 - 1.3 mm
Pelle liscia anilina / Flat aniline leather
Solidità alla luce >3 / Light resistance >3
Resistenza allo strappo >20 N/mm / Tear strenght >20 N/mm

Resistente alle macchie / Stain resistant



2302



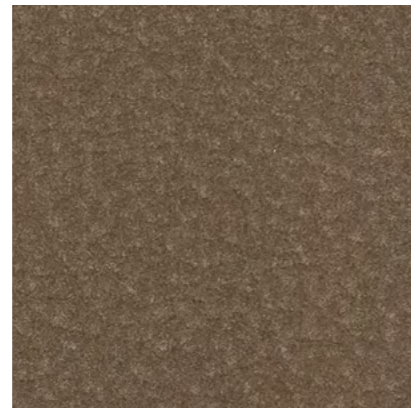
2370



2306



2303



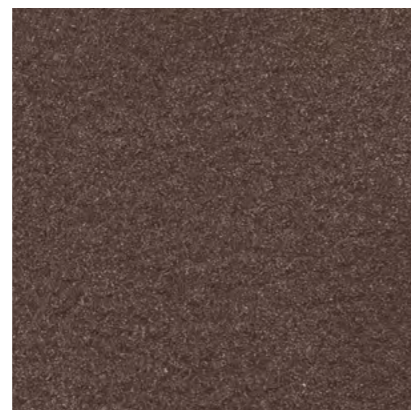
2312



2357



2346



2348



2374

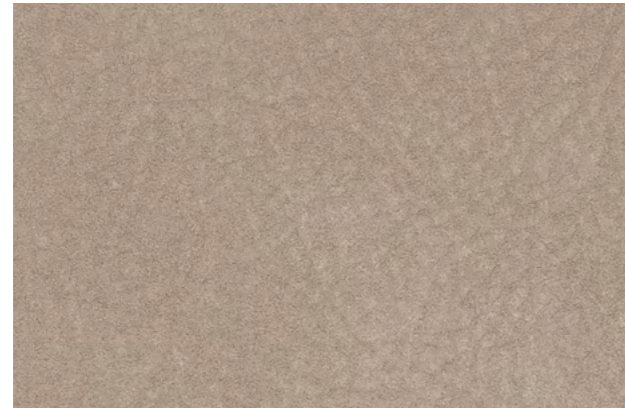


Pelle bovina di origine Europea conciata al Cromo / Chrome tanned bull hides with European origin
Spessore mm 1.2 - 1.3 mm / Thickness 1.2 -1.3 mm
Nabuk tecnico - Tintura all'anilina / Technical Nabuk - dye in aniline
Solidità alla luce >5 / Light resistance >5
Resistenza allo strappo >90 N/mm / Tear strenght >90 N/mm

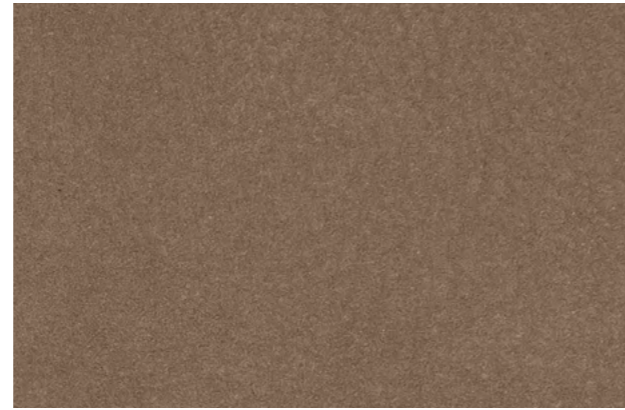
Resistente alle macchie / Stain resistant

art. SUEDE

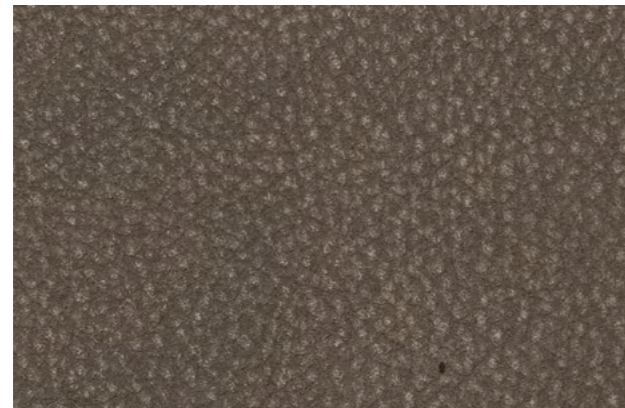
PELLE / LEATHER



31



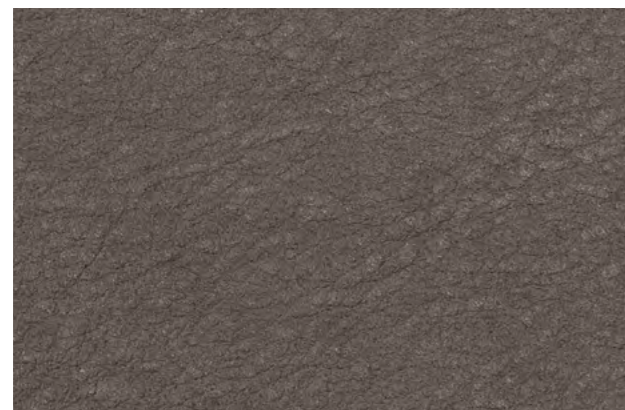
27



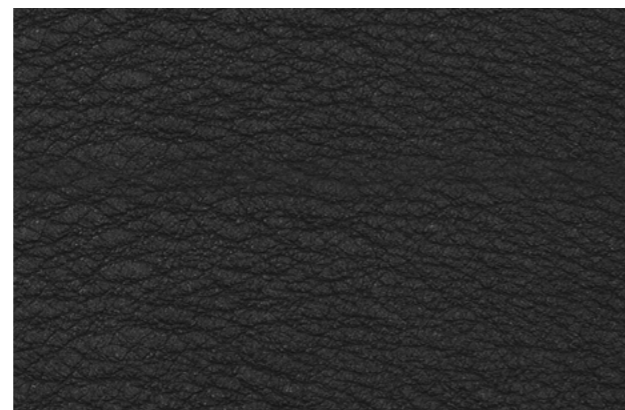
36



34



26



10



Origine pelli: Tori Europei / Origin: European Bulls
Spessore mm 1,4 / Thickness mm 1,4
Tintura: coloranti acidi e premetallizzati / Dye: premetallized and acid dyes
Concia al cromo / Tanning at chrome
Solidità alla luce >3,5 – 4 / Light resistance >3,5 – 4
Resistenza allo strappo >5 kg/mm / Tear strenght >5 kg/mm

Idrorepellente / Water-repellent

DV HOME
COLLECTION

ITALIAN LUXURY BRAND

art. GORDON

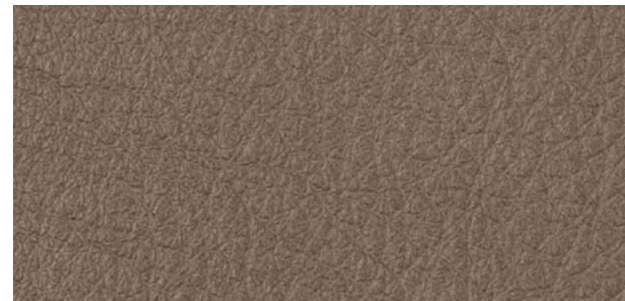
PELLE / LEATHER



12



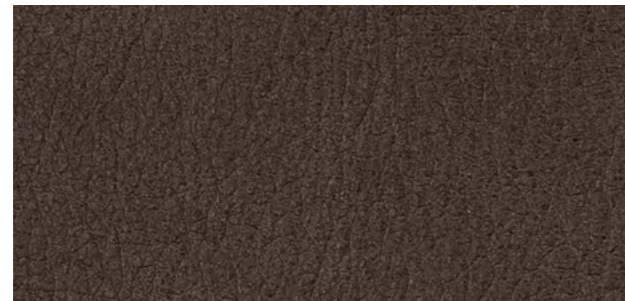
14



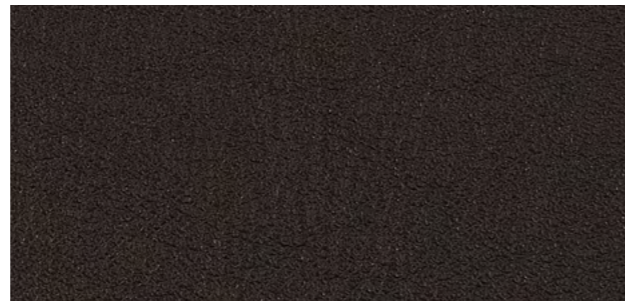
10



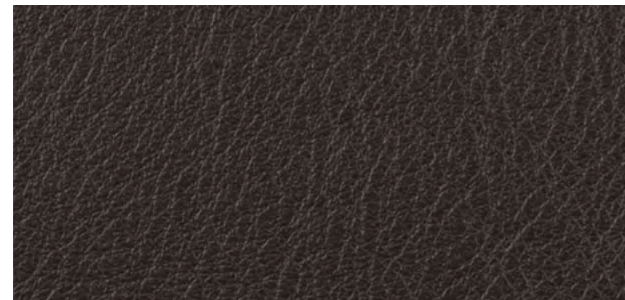
15



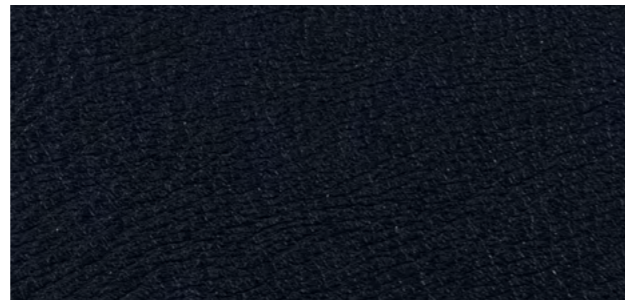
13



04



11



19

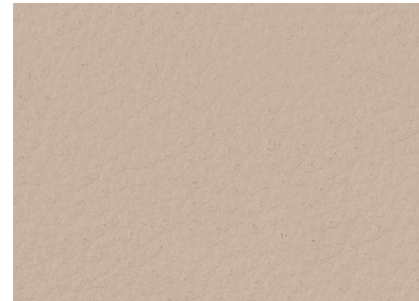


Origine pelli: Tori Europei / Origin: European Bulls
Spessore mm 1,2 / Thickness mm 1,2
Tintura: coloranti acidi e premetallizzati / Dye: premetallized and acid dyes
Concia al cromo / Tanning at chrome
Solidità alla luce >4/5 / Light resistance >4/5
Resistenza allo strappo >134 N/mm / Tear strenght >134 N/mm

Idrorepellente / Water-repellent

art. NUVOLA

PELLE / LEATHER



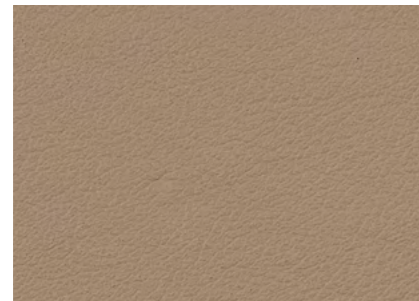
198 OSTRICA



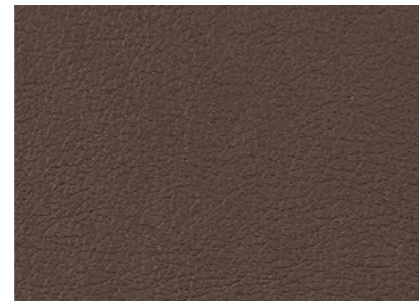
137 TABACCO



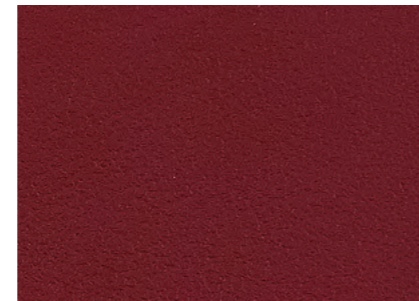
184 ZUCCA



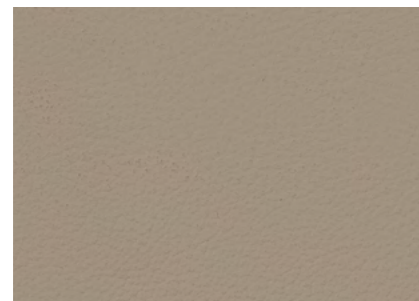
234 OASI



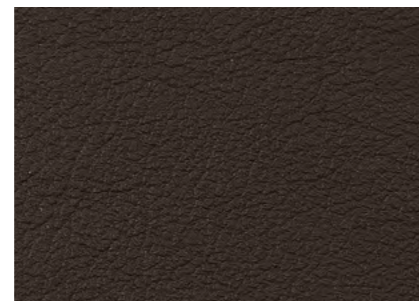
218 MARMOTTA



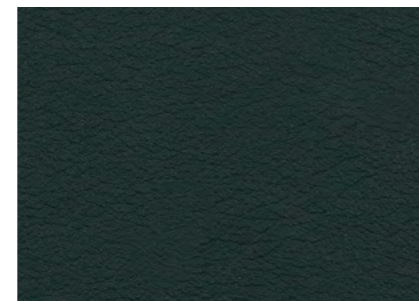
161 GRANATO



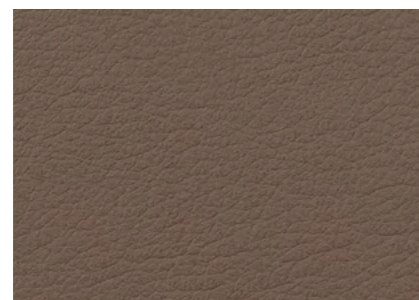
199 CANAPA



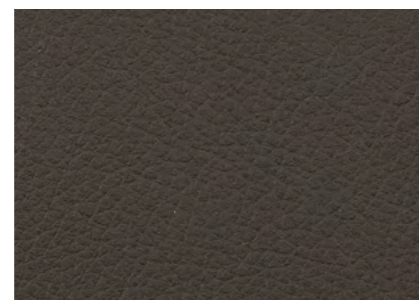
147 MORETTO



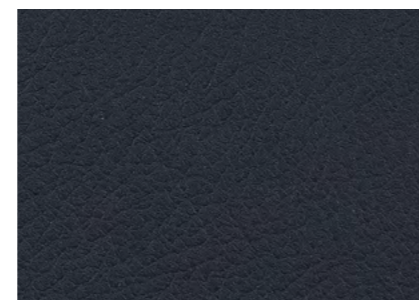
128 ABETE



238 BRACCO



112 BEOLA



154 ZAFFIRO



Pelle bovina di origine Europea conciata al Minerale / Mineral tanned bull hides with European origin
Pelle pieno fiore liscio / Smooth grain leather
Spessore mm 1.0 - 1.2 mm / Thickness 1.0 - 1.2 mm
Tintura all'anilina passante in botte / Trough dye in aniline
Solidità alla luce >4 / Light resistance >4

art. ZAFFIRO

PELLE / LEATHER

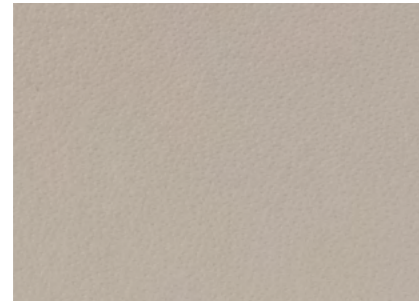


Pelle bovina di origine Europea conciata al Cromo / Chrome tanned bull hides with European origin
 Fiore corretto, superficie liscia e morbida / Top-grain leather, smooth, matt surface
 Spessore mm 1.0 - 1.2 mm / Thickness 1.0 -1.2 mm
 Tintura all'anilina passante in botte / Trough dye in aniline
 Solidità alla luce >5 / Light resistance >5
 Resistenza allo strappo >20 N/mm / Tear strenght >20 N/mm

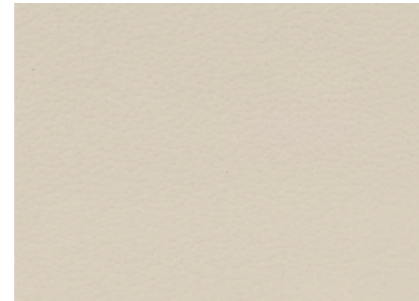
DV HOME
 COLLECTION
 ITALIAN LUXURY BRAND

art. LEVANTE

PELLE / LEATHER



NO59



NO579



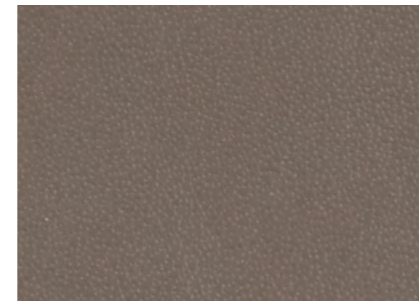
0576



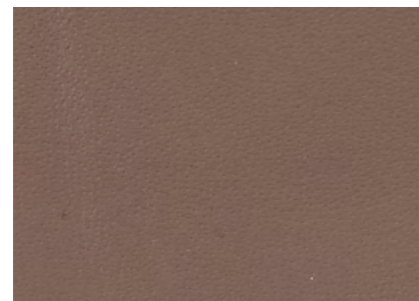
NO96



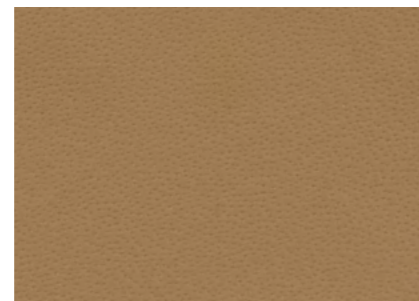
NO47



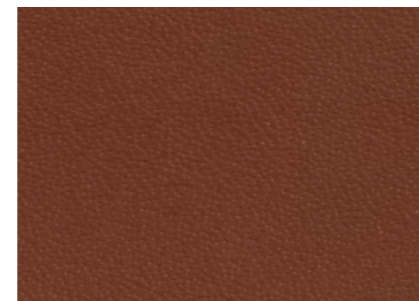
NH03



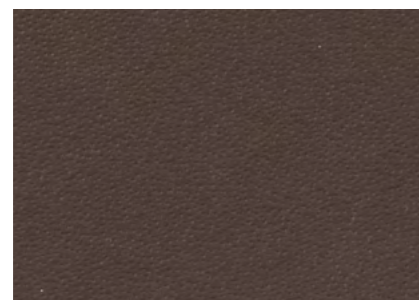
0505



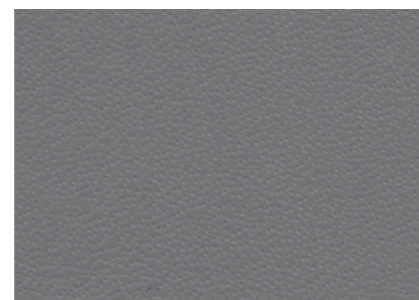
0526



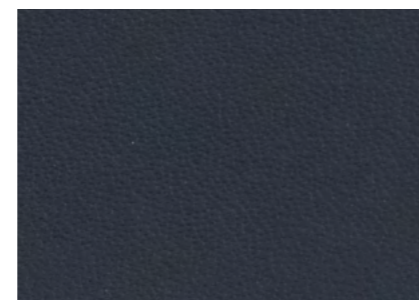
0508



0511



NO53



0559



Origine pelli: Bovini Europei / Origin: European Bovine
Spessore mm 1,1- 1,2 / Thickness mm 1,1 - 1,2
Tintura passante, rifinitura con resine e pigmenti / Through dyed, finishing with resins and pigments
Concia al cromo / Tanning at chrome
Solidità alla luce >5 / Light resistance >5

LEVANTE

DV HOME
COLLECTION

ITALIAN LUXURY BRAND



FINITURE

FINISHES

DV HOME
COLLECTION

ITALIAN LUXURY BRAND

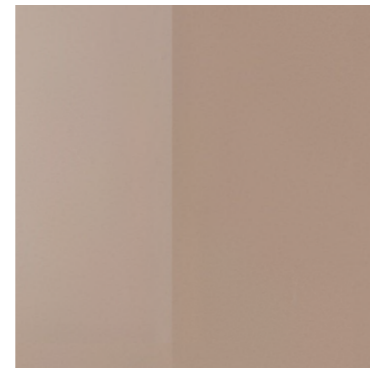
LACCATI / LACQUERED



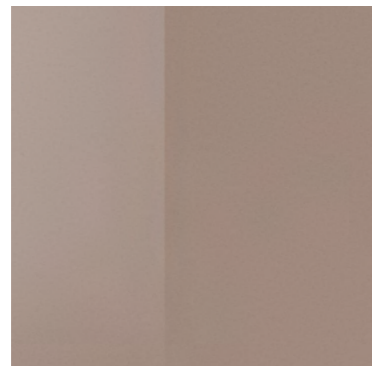
0260 CANAPA



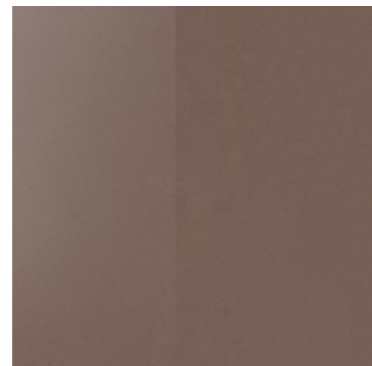
0020 SABBIA



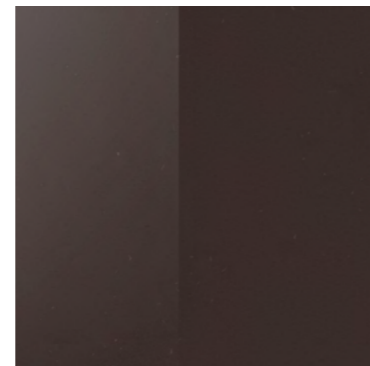
0190 NABUK



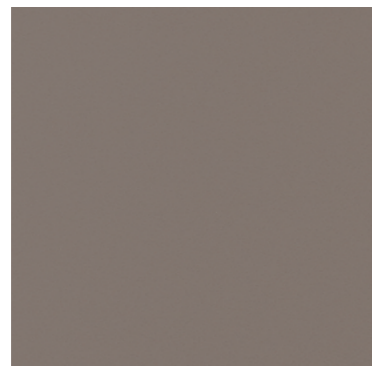
0270 CASHMERE



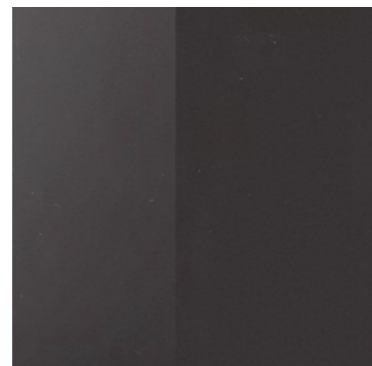
0200 FANGO



0210 FONDATE



0250 GRIGIO POLVERE OPACO

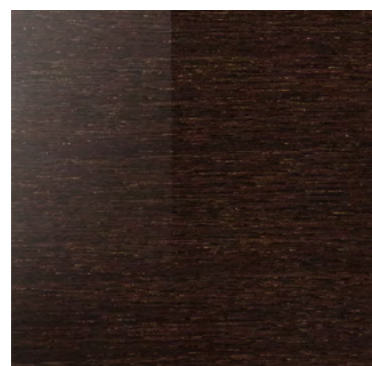


0160 GRAFITE

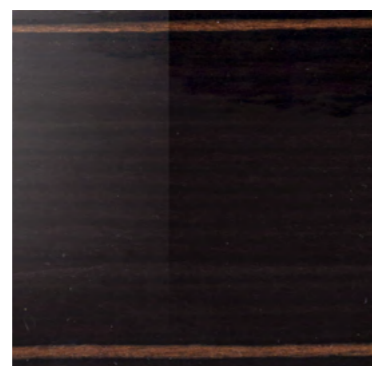


0130 NERO PROFONDO

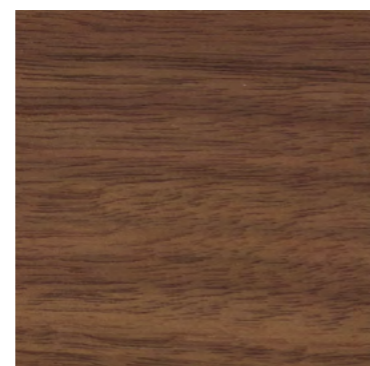
ESSENZE / WOOD VENEER



CACAO WALNUT



EBANO MACASSAR

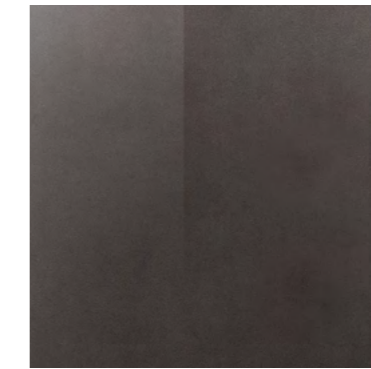


NOCE CANALETTO

METALLI / METALS



STAINLESS STEEL / CROMO



CROMO BLACK



ANTIQUÉ BRONZE SATEN



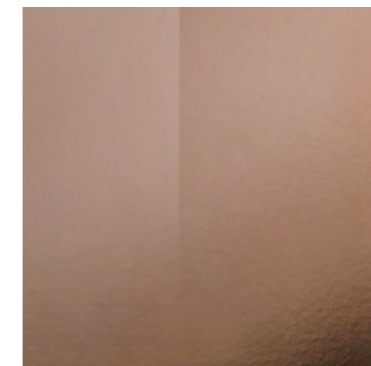
DIPPED CHAMPAGNE GOLD



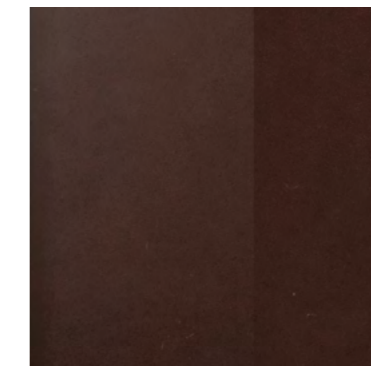
DIPPED 24 KT GOLD



GOLD SATEN



COGNAC



SHADED GLOSSY

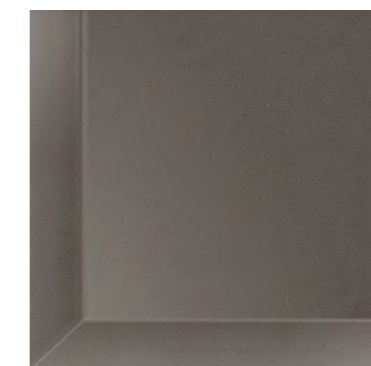


SHADED SATIN

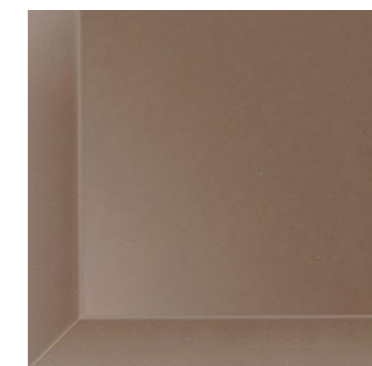
SPECCHI / MIRRORS



NATURAL MIRROR



SMOKE MIRROR



BRONZE MIRROR

I colori dei campionari di legni e metalli sono indicativi e possono riscontrarsi lievi tolleranze tra i campioni e i prodotti.
The wood and metal colours on the sample boards are approximate and there could be slight variations between them and the final product (which cannot result in a claim).

MARMI

Informazioni generali

IL MARMO È UN MATERIALE NATURALE DI ORIGINE SEDIMENTARIA ED È FORMATO PRINCIPALMENTE DA CARBONATO DI CALCIO (CaCO₃). SI FORMA ATTRAVERSO UN PROCESSO METAMORFICO DA ROCCE SEDIMENTARIE, PROCESSO CHE PROVOCA UNA COMPLETA RICRISTALLIZZAZIONE DEL CARBONATO DI CALCIO. IL COLORE DEL MARMO PUÒ DIPENDERE DALLA PRESENZA DI IMPURITÀ MINERALI (ARGILLA, SABBIA, OSSIDI DI FERRO, LIMO, NODULI DI SELCE) ESISTENTI IN GRANULI O IN STRATI ALL'INTERNO DELLA ROCCIA SEDIMENTARIA ORIGINARIA OPPURE DAL PROCESSO DI METAMORFOSI DI ROCCE CALCAREE PRIVE DI IMPURITÀ. IN QUANTO MATERIALE NATURALE, RIFINITO CON PROCEDIMENTI CHE MANTENGONO QUESTA SUA QUALITÀ, OCCORRE TENERE PRESENTE CHE PUÒ MOSTRARE DELLE PARTICOLARITÀ COME VENATURE, LIEVI IRREGOLARITÀ SUPERFICIALI, PICCOLI FORELLINI, COLORAZIONE ED INCLUSIONI DI VARIO TIPO CHE LO RENDONO UNICO E INIMITABILE MA CHE NON NE PREGIUDICANO LA QUALITÀ O LA TENUTA STRUTTURALE. IL MARMO HA UNA SCARSA RESISTENZA ALLE SOSTANZE ACIDE (ACETO, LIMONE, THE, CAFFÈ, ECC.) CHE, ANCHE IN PICCOLE QUANTITÀ, POSSONO CORRODERNE LA SUPERFICIE E PENETRARE NEI PORI FORMANDO MACCHIE OPAQUE. NON ESISTE NESSUN PRODOTTO CHE POSSA DIFENDERLO DA TALI SOSTANZE GARANTENDO UNA RESISTENZA ASSOLUTA.

MARBLES

General informations

MARBLE IS A NATURAL MATERIAL OF SEDIMENTARY ORIGIN AND IS MADE MAINLY OF CALCIUM CARBONATE (CaCO₃). IT IS FORMED THROUGH A METAMORPHIC PROCESS FROM SEDIMENTARY ROCKS, A PROCESS THAT CAUSES A COMPLETE RECRYSTALLIZATION OF CALCIUM CARBONATE. THE COLOR OF THE MARBLE MAY DEPEND ON THE PRESENCE OF MINERAL IMPURITIES (CLAY, SAND, IRON OXIDES, LIME, NODULES OF SILEX) EXISTING IN GRANULES OR IN LAYERS INSIDE THE ORIGINAL SEDIMENTARY ROCK OR FROM THE PROCESS OF METAMORPHIC ROCKS. AS A NATURAL MATERIAL, FINISHED WITH PROCEDURES THAT MAINTAIN ITS QUALITY, IT SHOULD BE KEPT IN MIND THAT IT MAY SHOW SPECIAL FEATURES SUCH AS GRAINS, SLIGHT SURFACE IRREGULARITIES, SMALL HOLES, COLORING AND INCLUSIONS OF VARIOUS TYPE QUALITY, THAT MAKE THEM ONE-OF-A-KIND AND IRREPRODUCIBLE BUT DO NOT DIMINISH THE QUALITY OR STRUCTURAL VALIDTY OF IT. MARBLE HAS A LOW RESISTANCE TO ACID SUBSTANCES (VINEGAR, LEMON, THE, COFFEE, ETC.) WHICH, EVEN IN SMALL QUANTITIES, CAN CORRODE THE SURFACE AND PENETRATE THE PORES, FORMING OPAQUE STAINS. THERE IS NO PRODUCT THAT CAN DEFEND IT FROM SUCH SUBSTANCES, GUARANTEEING ABSOLUTE RESISTANCE.

DV HOME
COLLECTION

ITALIAN LUXURY BRAND

INDEX

MARMI / MARBLES

EMPERADOR DARK	34
CALACATTA GOLD	38
OROBICO ARABESCATO	40
PORTORO IMPERIALE	42
ROYAL WHITE	44
NERO MARQUINIA	46
VALENTINE GREY	48

ONICI / ONYX

IVORY	52
JADE GREEN	54
VELLUTO	56



EMPERADOR DARK

CARATTERISTICHE TECNICHE / TECHNICAL FEATURES

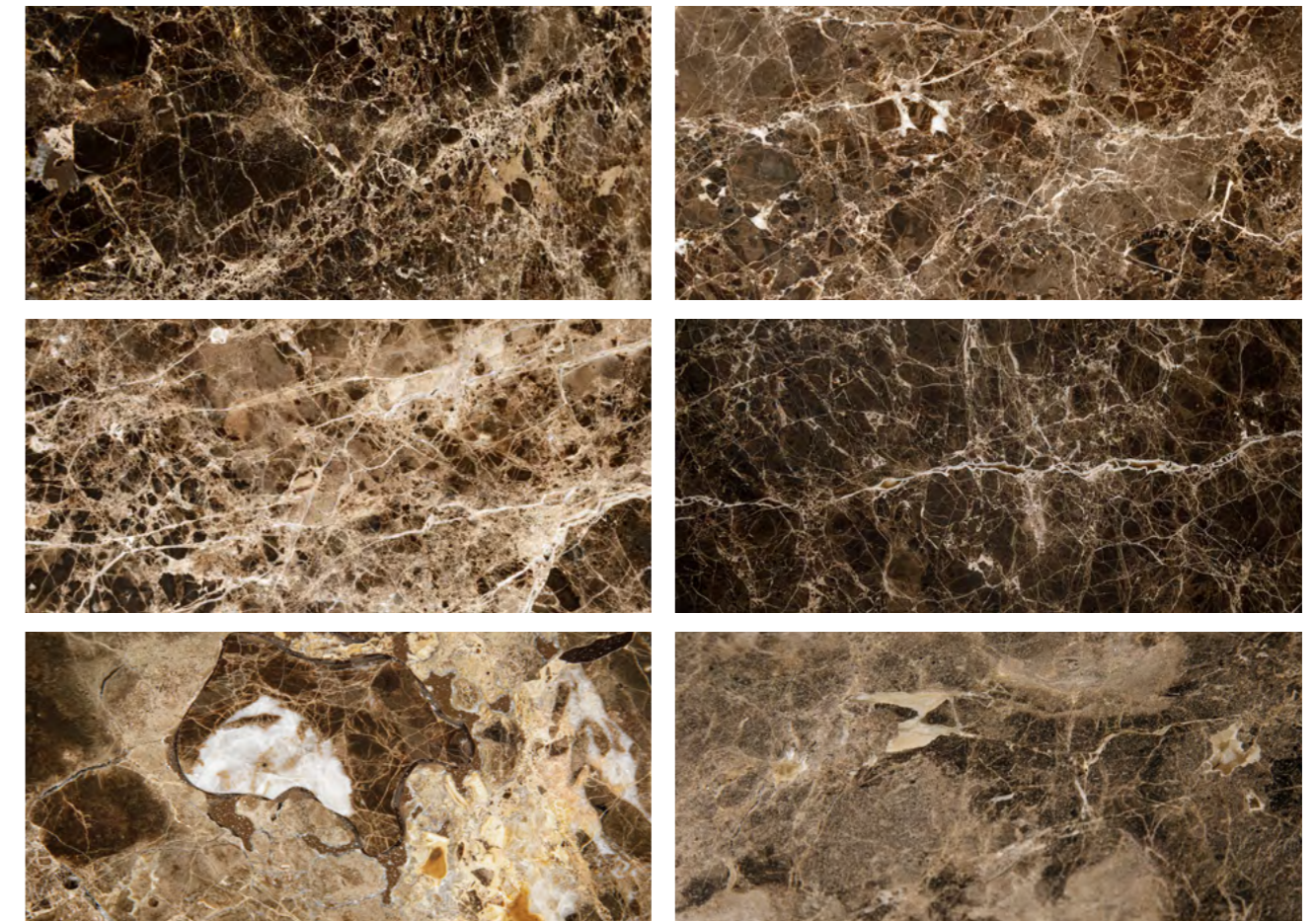
Questo materiale, proveniente dalla Spagna, è di colore marrone maculato con sfumature di marrone più o meno intense e venature bianche.

Nella sua forma naturale si presenta con fessurazioni, che in fase di lavorazione vengono chiuse con resine e/o pezzi dello stesso materiale. La superficie risulta così irregolare per la presenza di microfori naturali che determinano la caratteristica del marmo. Detti microfori sono anche responsabili di una diversa rifrazione della luce rispetto alle parti lucidate. L'Emperador Dark è un prodotto naturale, le cui peculiari caratteristiche, che ad un esame non approfondito potrebbero erroneamente essere considerate "difetti", sono a tutti gli effetti peculiarità del materiale.

La lavorazione viene effettuata con attenzione e cura artigianali, utilizzando macchinari di ultima generazione; per la lucidatura finale vengono utilizzate cere naturali, tendenti a rispettare l'essenza stessa della natura del marmo. Per una corretta tenuta del materiale si consiglia di non versare sostanze acide quali possono essere le bevande gasate e/o alcoliche, olii, vino, aceto e agrumi vari o comunque di rimuovere le stesse immediatamente, così che non possano intaccare la lucidatura. Per la pulizia consigliamo prodotti molto delicati, senza diluenti o sostanze corrosive. Nella finitura lucida può risultare utile l'uso periodico di cere specifiche per risaltare la brillantezza del materiale.

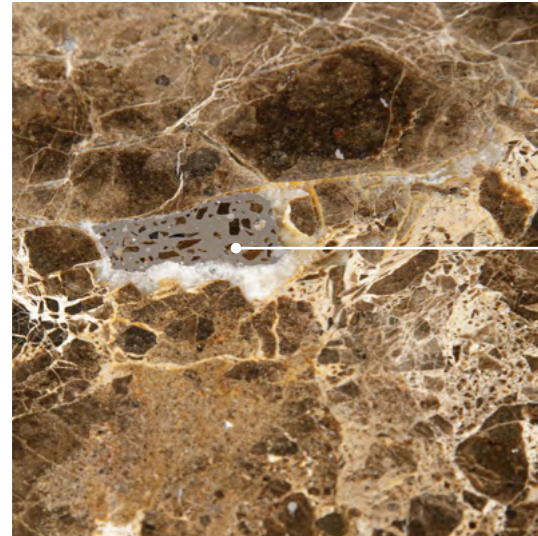
This material, coming from Spain, is a spotted brown color with varying intensities of shades of brown and white grains. In its natural form, it has cracks, which in the processing stage are closed with resin and / or pieces of the same material. The surface is thus uneven due to the presence of natural micro-holes that determine the characteristic of the marble. These microholes are also create a different refraction of light compared to the polished parts. Emperador Dark is a natural product, whose unique characteristics, which upon unthorough examination may be mistakenly considered "defects", are to all intents and purposes distinctive characteristics of the material. The processing is carried out with care and craftsmanship, using the latest generation of machinery; for the final polishing natural waxes are used, prone to respect the very essence of the nature of the marble itself. For a proper sealing of the material it is advisable not to pour acidic substances such as carbonated and / or alcoholic drinks, oil, wine, vinegar and various citrus fruits or in any case to remove them immediately, so they can't erode the polish. For cleaning we recommend very delicate products, without thinners or corrosive substances. On the glossy finish, the periodic use of specific waxes may be useful to bring out the shine of the material.

ESEMPI DI VENATURA E COLORAZIONE / EXAMPLE OF GRAIN AND COLOR

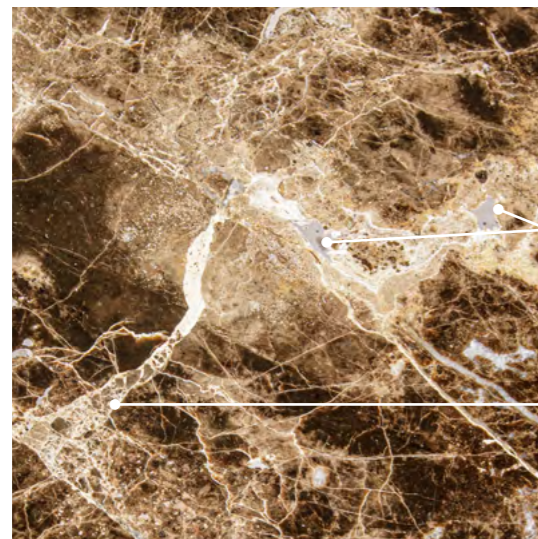


EMPERADOR DARK

ESEMPI DI STUCCATURA, RESINATURA, RICOSTRUZIONE CON GRANIGLIA
EXAMPLES OF GROUTING, RESINING, RECONSTRUCTION WITH GRIT

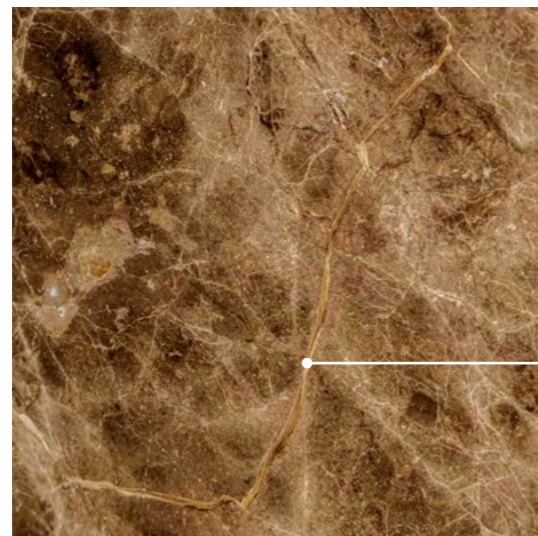


Stuccatura e ricostruzione con graniglia
Grouting and reconstruction with grit

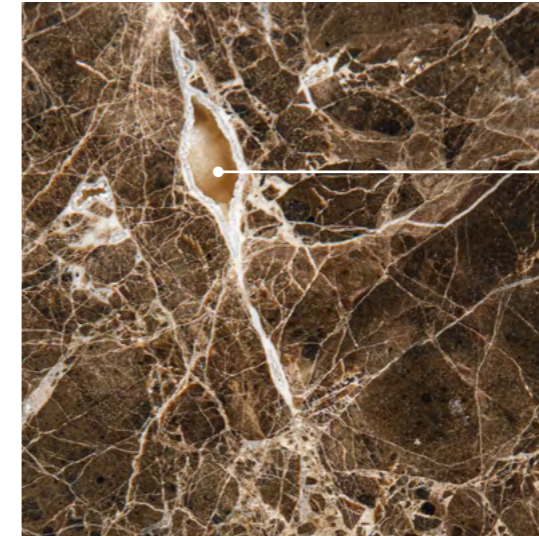


Stuccatura
Grouting

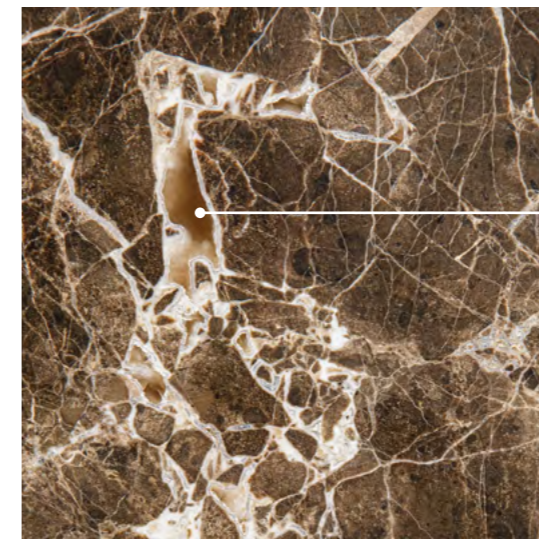
Ricostruzione con graniglia
Reconstruction with grit



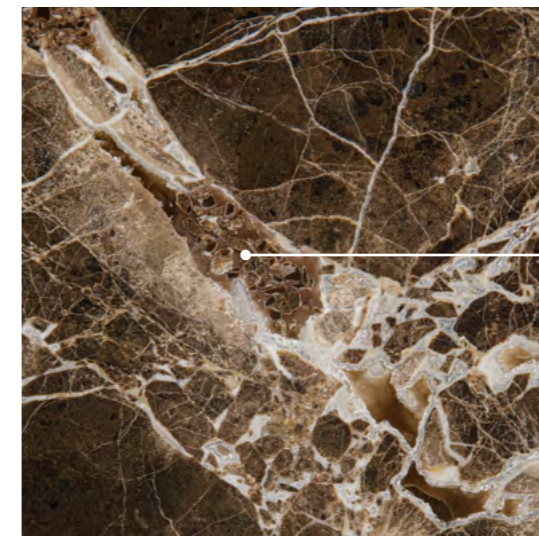
Resinatura fessura
Resined crack



Resinatura
Resining



Resinatura
Resining



Ricostruzione con graniglia
Reconstruction with grit

EMPERADOR DARK

DV HOME
COLLECTION

ITALIAN LUXURY BRAND



CALACATTA GOLD

CARATTERISTICHE TECNICHE / TECHNICAL FEATURES

Il Calacatta Gold è un marmo proveniente dalla zona di estrazione delle alpi apuane (marmi di Carrara). Pur avendo le stesse origini dei marmi di Carrara (generalmente "bianchi"), si differenzia per il suo colore avorio/burro con venature importanti che variano dal dorato a tutte le sfumature dei marroni fino ai verdi e ai grigi. La tramatura delle venature varia continuamente nelle lastre e fa sì che si possano avere zone con venatura marcata alternati ad altre con grandi spazi di bianco creando così una particolare venatura a ciottoli molto apprezzata nella produzione di tavoli e rivestimenti di bagni. Essendo un marmo di tipo sedimentario arenario contiene al suo interno anche vari tipi di cristalli e sassi grigi distribuiti in maniera disomogenea che sono da considerarsi una caratteristica intrinseca del marmo stesso. Essendo principalmente formato da microcristalli di carbonato di calcio per una corretta tenuta del materiale si consiglia di non versare sostanze acide quali possono essere le bevande gasate e/o alcoliche, olii, vino, aceto e agrumi vari o comunque di rimuoverle le stesse immediatamente, così che non possano intaccare la lucidatura. per la pulizia consigliamo prodotti molto delicati, senza diluenti o sostanze corrosive. Nella finitura lucida può risultare utile l'uso periodico di cere specifiche per risaltare la brillantezza del materiale.

Calacatta Gold is a marble from the Apuan Alps extraction area (Carrara marble). Although having the same origins as Carrara marbles (generally "white"), it differs in its ivory / butter color with important grains ranging from golden to all shades of brown to greens and grays. The pattern of the grain varies continuously in the slabs and makes it possible to have areas with pronounced alternating grain and others with large white spaces, thus creating a particular pebbled grain highly valued in the production of tables and bathroom tops. Being a sedimentary sandstone marble, it also contains various types of gray crystals and stones unevenly distributed which are to be considered an intrinsic characteristic of the marble itself. Being mainly formed by microcrystals of calcium carbonate, for a proper sealing of the material, it is advisable not to pour acid substances such as carbonated and / or alcoholic drinks, oil, wine, vinegar and various citrus fruits or in any case to remove them immediately, so that cannot affect the polish. For cleaning we recommend very delicate products, without thinners or corrosive substances. On the glossy finish, the periodic use of specific waxes may be useful to bring out the shine of the material.

ESEMPI DI VENATURA E COLORAZIONE / EXAMPLE OF GRAIN AND COLOR





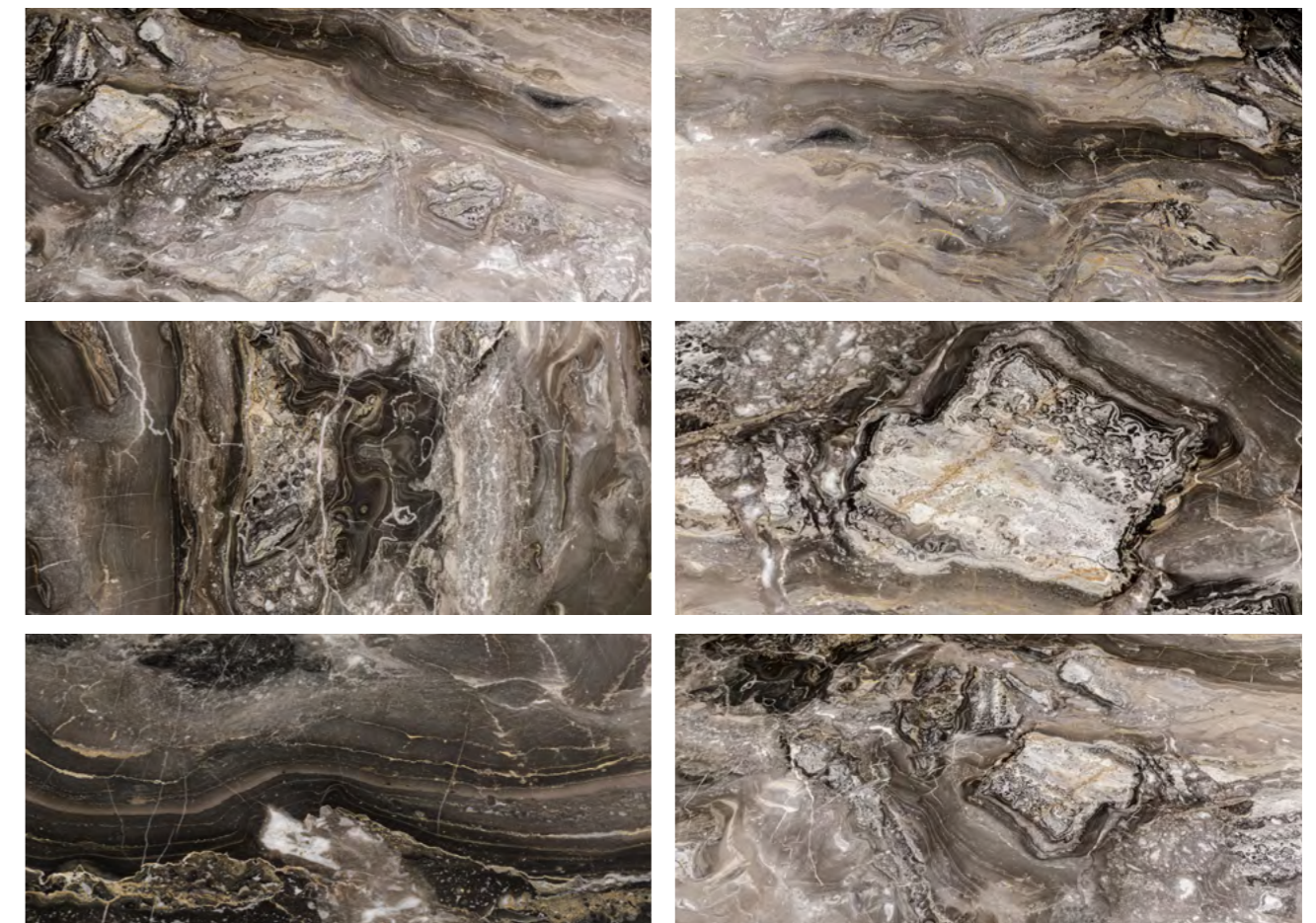
OROBICO ARABESCATO

CARATTERISTICHE TECNICHE / TECHNICAL FEATURES

L'Arabescato Orobico Grigio è una breccia calcarea estratta in Val Brembana con elementi di dimensioni molto varie, da plurimillimetriche a decimetriche. I cromatismi degli elementi sono tra loro molto differenti variando, dal grigio al bianco con possibilità di intrusioni dorate. La resistenza a sforzi di compressione e di flessibilità è elevata, la resistenza all'usura è buona, il bassissimo coefficiente di imbibizione assicura una porosità trascurabile, a cui consegue una scarsa tendenza all'alterazione; nel complesso quindi i valori indicano che questo tipo di materiale ha un Comportamento molto buono e perfettamente compatibile per l'utilizzo come superficie ad alto traffico. L'Arabescato Orobico Grigio viene sovente trattato con resine in modo da eliminare le naturali fessure che possono essere presenti sulle lastre e per esaltarne al massimo la resistenza. L'Arabescato Orobico Grigio è un prodotto naturale, le cui peculiari caratteristiche, che ad un esame non approfondito potrebbero erroneamente essere considerate "difetti", sono a tutti gli effetti peculiarità del materiale. Per una corretta tenuta del materiale si consiglia di non versare sostanze acide quali possono essere le bevande gasate e/o alcoliche, olii, vino, aceto e agrumi vari o comunque di rimuovere le stesse immediatamente, così che non possano intaccare la lucidatura. Per la pulizia consigliamo prodotti molto delicati, senza diluenti o sostanze corrosive. Nella finitura lucida può risultare utile l'uso periodico di cere specifiche per risaltare la brillantezza del materiale.

The Arabescato Orobico Grigio is a limestone gravel extracted in Val Brembana with varying sizes of elements, from several millimeters to tens of centimeters. The colors of the elements are very different from each other, varying from gray to white with the possibility of golden hues. The resistance to compressive stress and flexibility is high, the wear resistance is good, the very low imbibition coefficient ensures negligible porosity, which results in a low tendency of alteration; therefore, overall, the values indicate that this type of material has a very good and perfectly compatible features for use as a high traffic surface. Arabescato Orobico Grigio is often treated with resins in order to eliminate the natural cracks that may be present on the slabs and to maximize their resistance. Arabescato Orobico Grigio is a natural product, whose unique characteristics, which upon unthorough examination may be mistakenly considered "defects", are to all intents and purposes distinctive characteristics of the material. For a proper sealing of the material, it is advisable not to pour acid substances such as carbonated and / or alcoholic drinks, oil, wine, vinegar and various citrus fruits or in any case to remove them immediately, so that cannot affect the polish. For cleaning we recommend very delicate products, without thinners or corrosive substances. On the glossy finish, the periodic use of specific waxes may be useful to bring out the shine of the material.

ESEMPI DI VENATURA E COLORAZIONE / EXAMPLE OF GRAIN AND COLOR





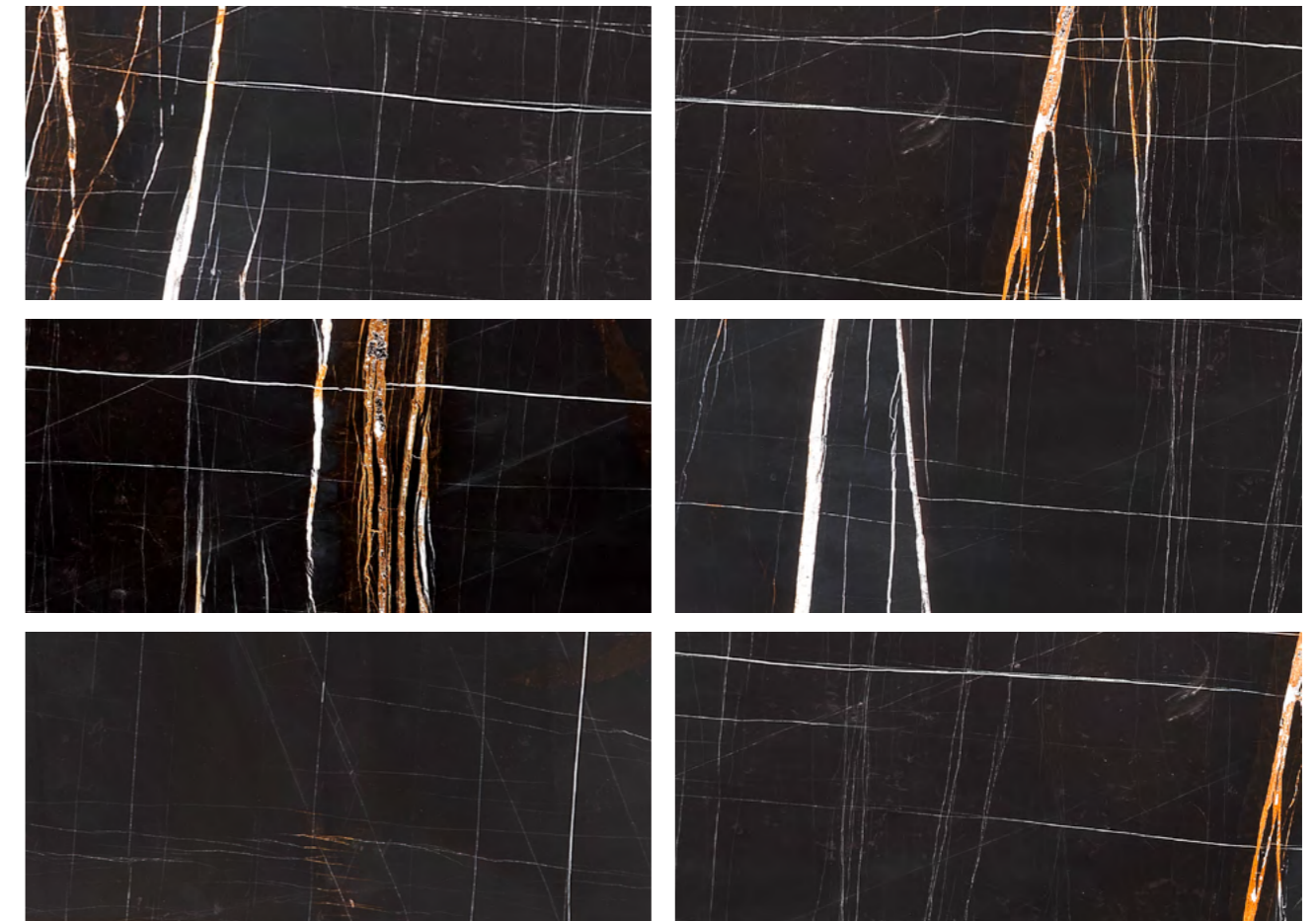
SAHARA NOIR

CARATTERISTICHE TECNICHE / TECHNICAL FEATURES

Il Sahara Noir è un marmo di provenienza tunisina dalle caratteristiche uniche ed eleganti grazie alle quali viene utilizzato sempre più spesso nel mondo del design. Prevalentemente composto da petrolio fossilizzato che gli conferisce il classico fondo nero, si contraddistingue principalmente per le sue venature che dal bianco sfumano al dorato e che sono dovute ai suoi componenti interni come il silicio e il metallo ossidato. Altra peculiarità di queste striature è che, mentre sul marmo si presentano generalmente come "nuvolature" e/o vene ondeggianti, qui appaiono come righe nette, di dimensioni variabili, da millimetriche a pochi centimetri, talvolta perpendicolari tra loro. Non essendo un marmo molto compatto, necessita di una resinatura sia per evidenziare il suo colore nero che per aumentare la sua resistenza e consolidarne la struttura. Per una corretta tenuta del materiale si consiglia di non versare sostanze acide quali possono essere bevande gasate e/o alcoliche, olii, vini, aceto e agrumi vari o comunque di rimuoverle le stesse immediatamente, così che non possano intaccare la lucidatura. Per la pulizia consigliamo prodotti molto delicati, senza diluenti o sostanze corrosive. Nella finitura lucida può risultare utile l'uso periodico di cere specifiche per risaltare la brillantezza del materiale.

Sahara Noir is a marble of Tunisian origin with unique and elegant characteristics, making it increasingly popular in the world of design. Predominantly composed of fossilized petroleum, which gives it its classic black background, it is primarily distinguished by its veins, ranging from white to golden hues, due to its internal components such as silicon and oxidized metal. Another distinctive feature of these streaks is that, while marble typically displays them as "cloudy" patterns and/or undulating veins, in this case, they appear as sharp lines of varying thickness, from millimetric to a few centimeters, sometimes intersecting at right angles. As it is not a very compact marble, it requires resin treatment to enhance its black color, increase its resistance, and strengthen its structure. To preserve the material properly, it is advisable not to spill acidic substances such as carbonated and/or alcoholic beverages, oils, wines, vinegar, or various citrus juices, or to remove them immediately to prevent damage to the polish. For cleaning, we recommend very gentle products without solvents or corrosive substances. For the polished finish, periodic use of specific waxes can be helpful to enhance the material's brilliance.

ESEMPI DI VENATURA E COLORAZIONE / EXAMPLE OF GRAIN AND COLOR





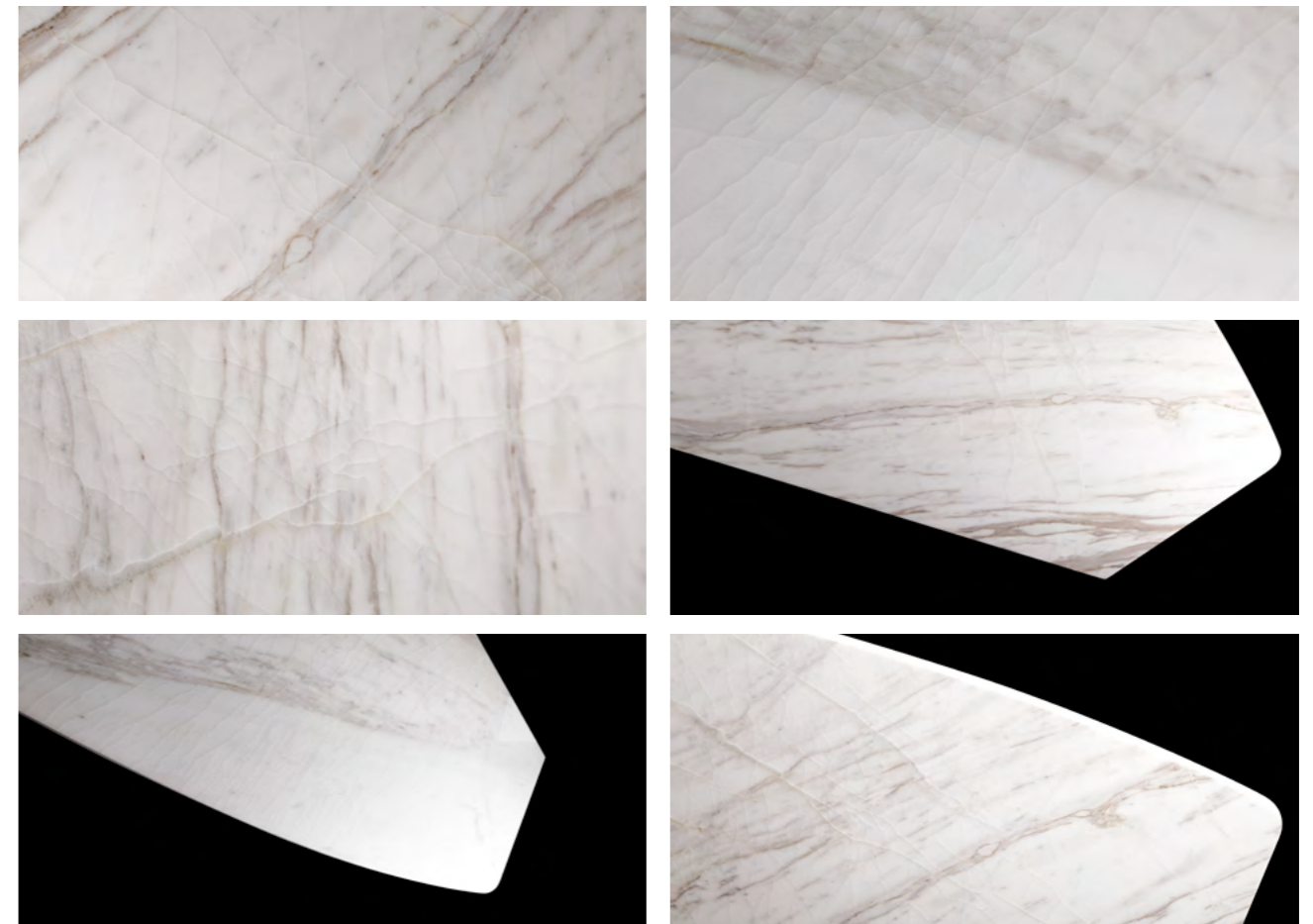
ROYAL WHITE

CARATTERISTICHE TECNICHE / TECHNICAL FEATURES

Il Royal White è un marmo pregiato di origine greca estratto da montagne della zona di Volakas che si trovano nel nord della Grecia. Pietra naturale di una riconosciuta eleganza, dallo sfondo bianco intenso, porta vene grigie, crema, nocciola e rosate, da fini a marcate; a volte queste possono tendere al marrone o al porpora. Le venature possono avere un andamento parallelo o irregolare che creano le caratteristiche nuvolature del materiale richiamando alcuni marmi di origini Apuane. Le lastre di Royal White necessitano spesso di resinature necessarie a consolidare le microfessure naturali presenti sulle lastre. La lavorazione viene effettuata con attenzione e cura artigianali, utilizzando macchinari di ultima generazione; per la lucidatura finale vengono utilizzate cere naturali, tendenti a rispettare l'essenza stessa della natura del marmo. Per una corretta tenuta del materiale si consiglia di non versare sostanze acide quali possono essere le bevande gasate e/o alcoliche, olii, vino, aceto e agrumi vari o comunque di rimuoverle le stesse immediatamente, così che non possano intaccare la lucidatura. Per la pulizia consigliamo prodotti molto delicati, senza diluenti o sostanze corrosive. Nella finitura lucida può risultare utile l'uso periodico di cere specifiche per risaltare la brillantezza del materiale.

Royal White is a precious marble of Greek origin extracted from the mountains of the Volakas area located in the north of Greece. Natural stone of a recognized elegance, with an intense white background, it carries gray, cream, hazelnut and pinkish grains, from fine to marked intensities; sometimes these can tend towards brown or purple. The grains can have a parallel or irregular pattern that create the characteristic clouding of the material resembling some marbles of Apuan origins. The slabs of Royal White often need resin finishing to consolidate the natural micro-cracks present on the slabs. The processing is carried out with care and craftsmanship, using the latest generation of machinery; for the final polishing natural waxes are used, prone to respect the very essence of the nature of the marble itself. For a proper sealing of the material it is advisable not to pour acidic substances such as carbonated and / or alcoholic drinks, oil, wine, vinegar and various citrus fruits or in any case to remove them immediately, so they can't erode the polish. For cleaning we recommend very delicate products, without thinners or corrosive substances. On the glossy finish, the periodic use of specific waxes may be useful to bring out the shine of the material.

ESEMPI DI VENATURA E COLORAZIONE / EXAMPLE OF GRAIN AND COLOR





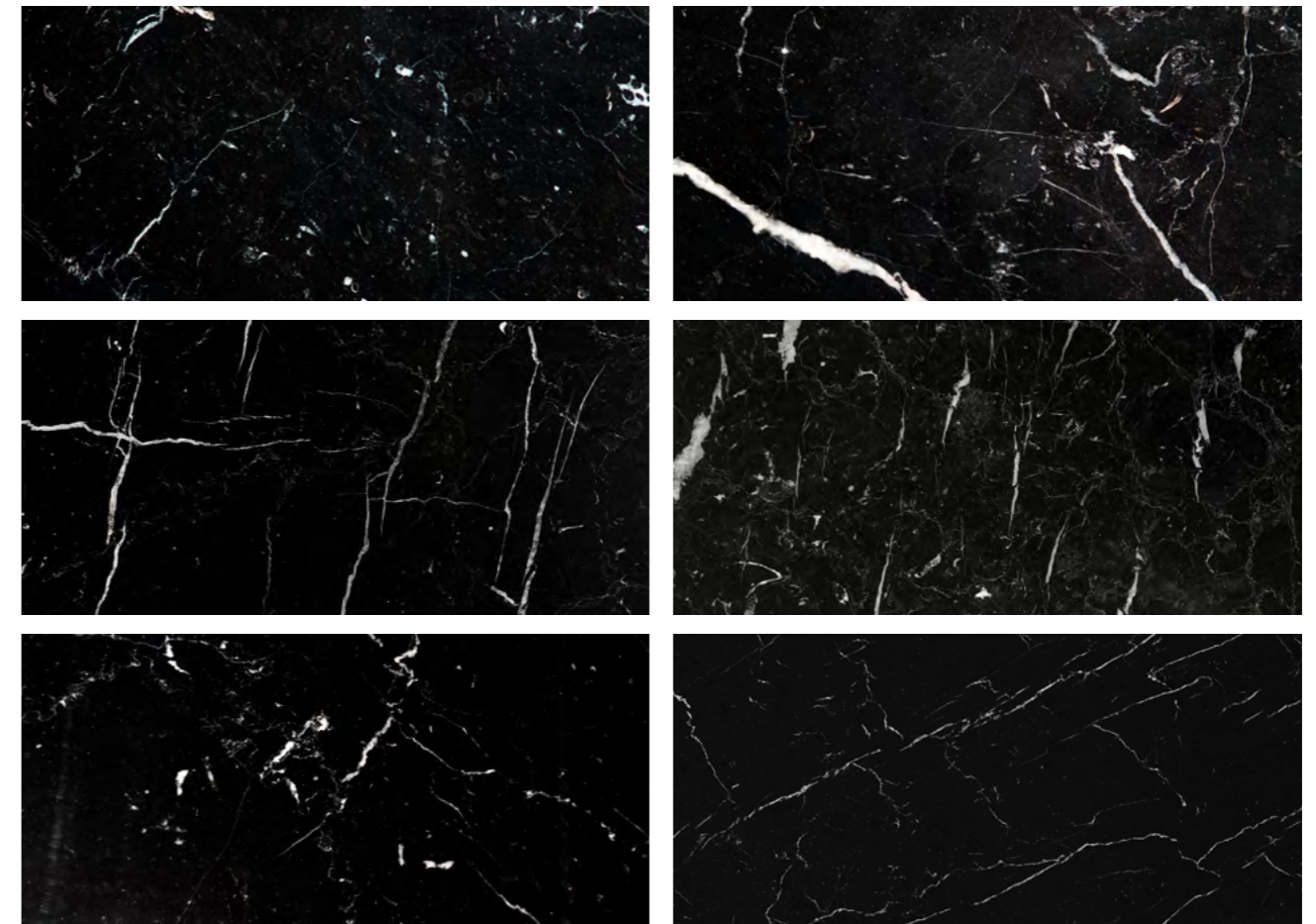
NERO MARQUINIA

CARATTERISTICHE TECNICHE / TECHNICAL FEATURES

Il marmo Nero Marquina è un marmo di origine Spagnola dal fondo a grana fine di colore nero solcato da una trama di venature bianche con spessore da plurimillimetrico a centimetrico. Tali venature, di sviluppo piuttosto rettilineo, sono abbastanza continue; non esiste una loro direzione comune ma presentano un orientamento molto differente l'una dall'altra. Possono essere presenti chiocciature bianche e raramente fossili di dimensioni pluricentriche di colore bianco. La lavorazione viene effettuata con attenzione e cura artigianali, utilizzando macchinari di ultima generazione; per la lucidatura finale vengono utilizzate cere naturali, tendenti a rispettare l'essenza stessa della natura del marmo. Per una corretta tenuta del materiale si consiglia di non versare sostanze acide quali possono essere le bevande gasate e/o alcoliche, oli, vino, aceto e agrumi vari o comunque di rimuovere le stesse immediatamente, così che non possano intaccare la lucidatura. Per la pulizia consigliamo prodotti molto delicati, senza diluenti o sostanze corrosive. Nella finitura lucida può risultare utile l'uso periodico di cere specifiche per risaltare la brillantezza del materiale.

The Nero Marquina marble is a marble of Spanish origin with a fine-grained black background crisscrossed by a pattern of white grains with thicknesses ranging from millimeters to centimeters. These, rather linear grains, are quite continuous; there is no common direction but they have a very different orientations from each other. There may be white snails and on rare occasion you may find white fossils several centimeters in dimension. The processing is carried out with care and craftsmanship, using the latest generation of machinery; for the final polishing natural waxes are used, prone to respect the very essence of the nature of the marble itself. For a proper sealing of the material it is advisable not to pour acidic substances such as carbonated and / or alcoholic drinks, oil, wine, vinegar and various citrus fruits or in any case to remove them immediately, so they can't erode the polish. For cleaning we recommend very delicate products, without thinners or corrosive substances. On the glossy finish, the periodic use of specific waxes may be useful to bring out the shine of the material.

ESEMPI DI VENATURA E COLORAZIONE / EXAMPLE OF GRAIN AND COLOR



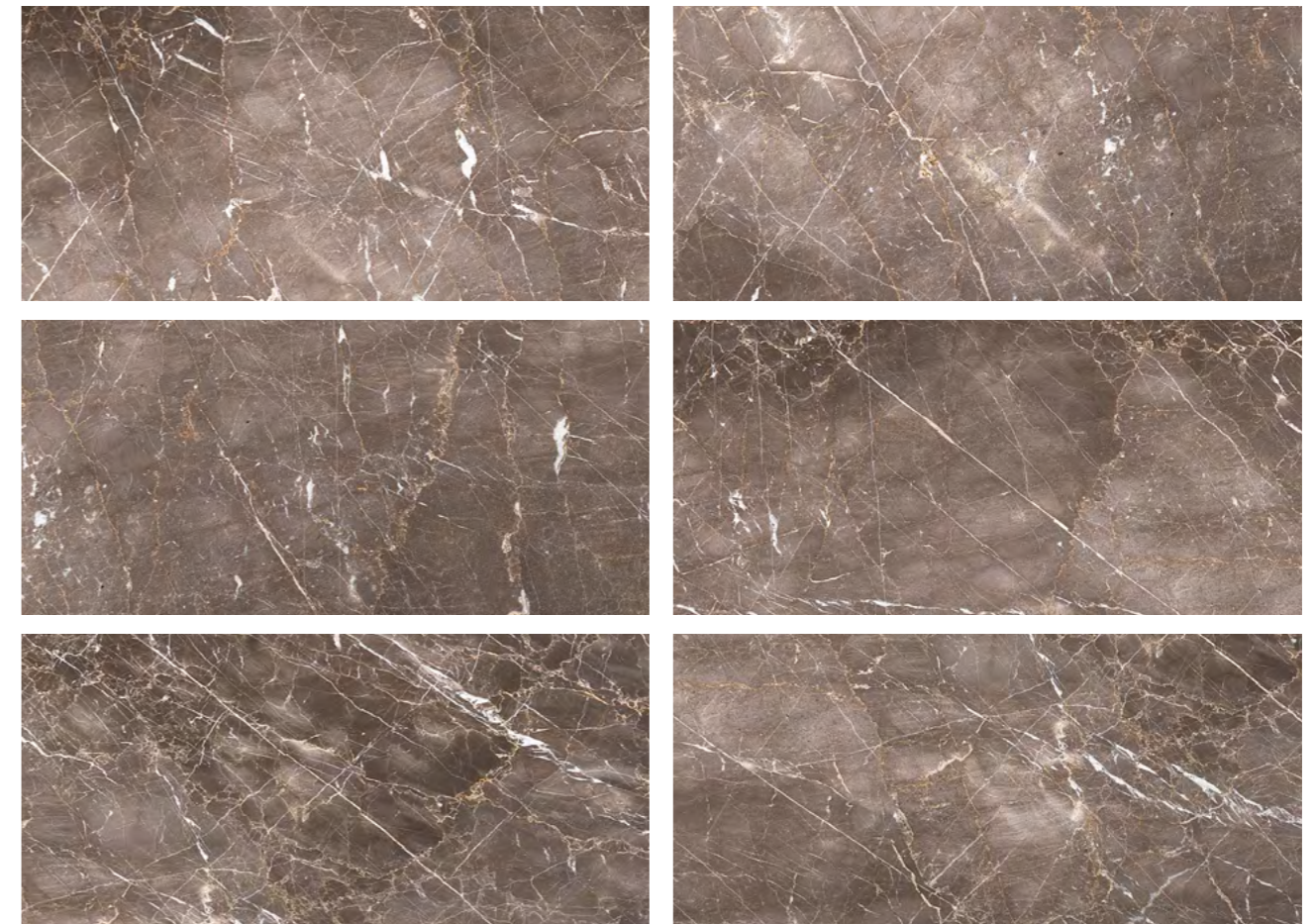


VALENTINE GREY

CARATTERISTICHE TECNICHE / TECHNICAL FEATURES

Il Valentine Grey è un marmo unico ed elegante proveniente dalla penisola iberica, dal fondo grigio, con possibili tendenze al marrone e caratterizzato da venature decise di colore bianco e dorato. La sua particolare nuance materica ornata da luminose striature lo rende un materiale di classe molto apprezzato negli ambienti interni. La lavorazione viene effettuata con attenzione e cura artigianali, utilizzando macchinari di ultima generazione; per la lucidatura finale vengono utilizzate cere naturali, tendenti a rispettare l'essenza stessa della natura del marmo. Per una corretta tenuta del materiale si consiglia di non versare sostanze acide quali possono essere le bevande gassate e/o alcoliche, olii, vino, aceto e agrumi vari o comunque di rimuovere le stesse immediatamente, così che non possano intaccare la lucidatura. Per la pulizia consigliamo prodotti molto delicati, senza diluenti o sostanze corrosive. Nella finitura lucida può risultare utile l'uso periodico di cere specifiche per risaltare la brillantezza del materiale.

Valentine Grey is a unique and elegant marble from the Iberian Peninsula, with a grey background, with possible brown tendencies and characterised by strong white and gold veins. Its particular material nuance adorned with bright streaks makes it a classy material much appreciated in interior design. The processing is carried out with care and craftsmanship, using the latest generation of machinery; for the final polishing natural waxes are used, prone to respect the very essence of the nature of the marble itself. For a proper sealing of the material it is advisable not to pour acidic substances such as carbonated and/or alcoholic drinks, oil, wine, vinegar and various citrus fruits or in any case to remove them immediately, so they can't erode the polish. For cleaning we recommend very delicate products, without thinners or corrosive substances. On the glossy finish, the periodic use of specific waxes may be useful to bring out the shine of the material.



ONICE

Informazioni generali

L'ONICE È UNA PIETRA NATURALE DI STRAORDINARIA BELLEZZA, APPREZZATA PER LA SUA TRASLUCENZA UNICA E PER LA SUA ELEGANZA. È COMPOSTO PRINCIPALMENTE DA CARBONATO DI CALCIO(CaCO₃) E PUÒ PRESENTARE UNA VASTA GAMMA DI COLORI E STRUTTURE A SECONDA DELLE CONDIZIONI IN CUI SI È FORMATO. LE VARIAZIONI DI COLORE POSSONO INCLUDERE IL BIANCO, IL BEIGE, IL MARRONE E IL NERO, MENTRE LE VARIAZIONI DI STRUTTURA POSSONO INCLUDERE VENATURE, BANDE E MACCHIE. QUESTA VARIETÀ RENDE OGNI PEZZO DI ONICE UNICO. HA UNA SERIE DI PROPRIETÀ FISICHE TRA CUI DUREZZA, DENSITÀ E POROSITÀ, CHE LO RENDONO UN MATERIALE RESISTENTE E VERSATILE. VIENE INFATTI UTILIZZATO IN UNA VARIETÀ DI SETTORI TRA CUI L'EDILIZIA, IL DESIGN D'INTERNI E LA GIOIELLERIA.

ONYX

General informations

ONYX IS A NATURAL STONE OF EXTRAORDINARY BEAUTY, APPRECIATED FOR ITS UNIQUE TRANSLUCENCE AND ITS ELEGANCE. IT IS MAINLY COMPOSED OF CALCIUM CARBONATE (CaCO₃) AND CAN PRESENT A WIDE RANGE OF COLORS AND STRUCTURES DEPENDING ON THE CONDITIONS IN WHICH IT WAS FORMED. COLOR VARIATIONS MAY INCLUDE WHITE, BEIGE, BROWN AND BLACK, WHILE TEXTURE VARIATIONS MAY INCLUDE GRAIN, BANDS AND STAINS. THIS VARIETY MAKES EVERY PIECE OF ONYX UNIQUE. IT HAS A SERIES OF PHYSICAL PROPERTIES INCLUDING HARDNESS, DENSITY AND POROSITY, WHICH MAKE IT A RESISTANT AND VERSATILE MATERIAL. IT IS IN FACT USED IN A VARIETY OF SECTORS INCLUDING CONSTRUCTION, INTERIOR DESIGN AND JEWELRY.

DV HOME
COLLECTION

ITALIAN LUXURY BRAND





ONYX IVORY

CARATTERISTICHE TECNICHE / TECHNICAL FEATURES

L'Onice IVORY è un marmo pregiato di origine Turca, appartiene al gruppo degli Onici calcarei. Ha la caratteristica di essere traslucido e con venature variegatae spesse da qualche millimetro a pochi centimetri, più sovente nella tonalità del marrone che donano a questo marmo un aspetto variopinto e diafano. Caratteristica peculiare dell'Onice è la retroilluminabilità. Materiale duro, ma al contempo fragile, richiede risanamenti in resina effettuati sia dal produttore delle lastre che in fase di lavorazione presso il trasformatore. Tali risanamenti non sono assolutamente contestabili perché facenti parte della natura stessa del materiale. Ha un fondo prevalentemente bianco avorio perlato percorso orizzontalmente da venature e striature che variano dai toni del marrone scuro al beige e bianco. Le caratteristiche fisiche di questo marmo includono un basso assorbimento d'acqua, durezza, elevata resistenza alla compressione, bassa porosità ed un certo grado trasparenza. Per una corretta tenuta del materiale si consiglia di non versare sostanze acide quali posso essere le bevande gassate e/o alcoliche, olii, vino, aceto e agrumi vari o comunque di rimuovere le stesse immediatamente, così che non possano intaccare la superficie lucida. Per la pulizia consigliamo prodotti molto delicati, senza diluenti o sostanze corrosive. Nella finitura lucida può risultare utile l'uso periodico di cere specifiche per risaltare la brillantezza del materiale.

Onyx IVORY is a precious marble of Turkish origin, belonging to the group of calcareous onyxes. It is characterized by its translucency and variegated veins, ranging from a few millimeters to a few centimeters in thickness, predominantly in shades of brown, which give this marble a colorful and diaphanous appearance. A distinctive feature of onyx is its ability to be backlit. Although a hard material, it is also fragile and requires resin repairs performed both by the slab producer and during processing by the manufacturer. These repairs are an inherent part of the material's nature and are therefore not subject to dispute. Its base is predominantly pearly ivory-white, traversed horizontally by veins and streaks varying from dark brown to beige and white. The physical properties of this marble include low water absorption, hardness, high compressive strength, low porosity, and a certain degree of transparency. To preserve the material's integrity, it is advisable to avoid spilling acidic substances, such as carbonated and/or alcoholic beverages, oils, wine, vinegar, or citrus fruits. Should these come into contact with the surface, they must be removed immediately to prevent damage to the polished finish. For cleaning, we recommend using very gentle products without solvents or corrosive substances. In its polished finish, the periodic application of specific waxes can help enhance the material's shine.

ESEMPI DI VENATURA E COLORAZIONE / EXAMPLE OF GRAIN AND COLOR





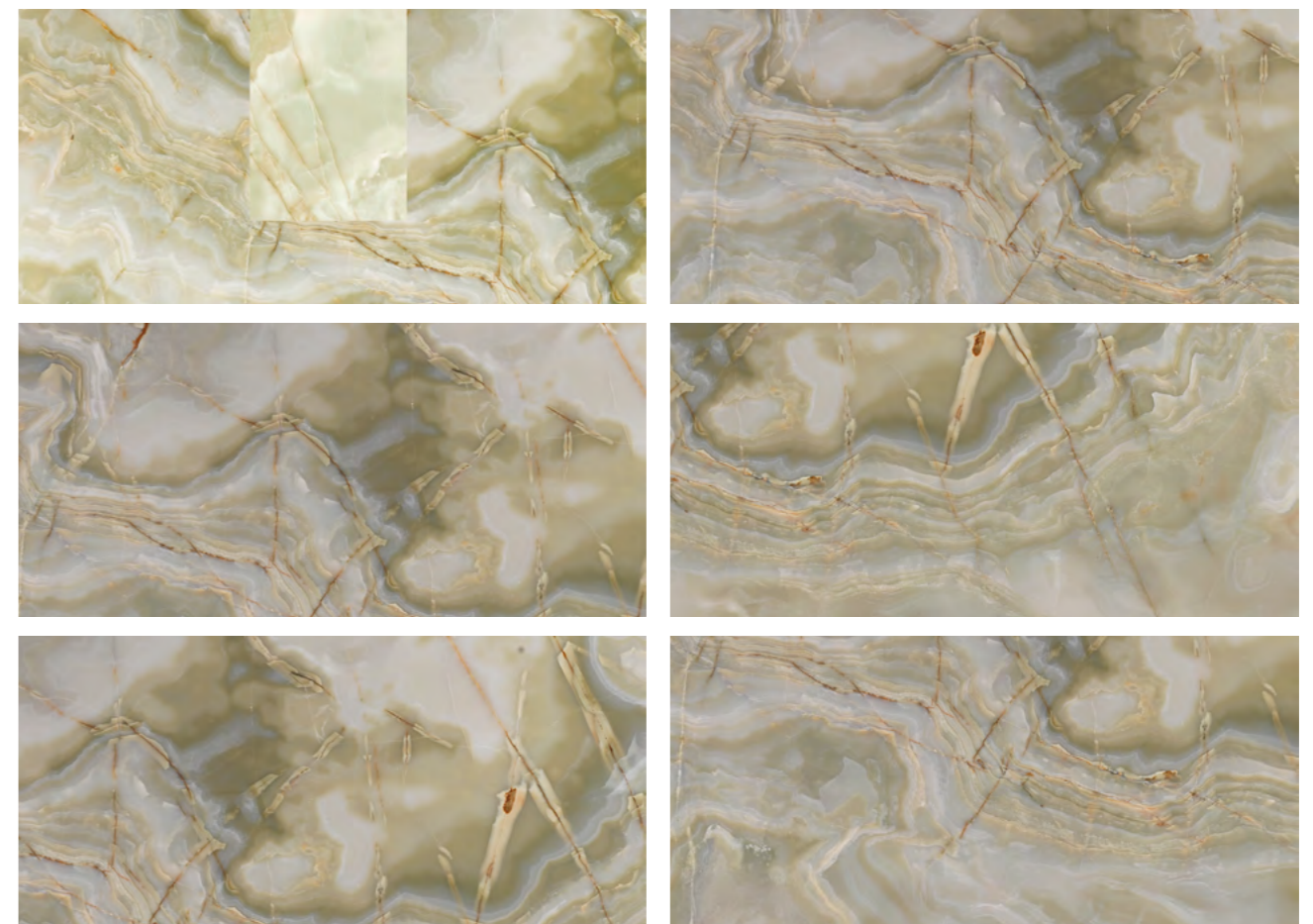
ONYX JADE GREEN

CARATTERISTICHE TECNICHE / TECHNICAL FEATURES

L'Onice JADE GREEN è un marmo pregiato di origine Afgana-Iraniana, appartiene al gruppo degli Onici calcarei. Ha la caratteristica di essere traslucido e con venature variegatae spesse da qualche millimetro a pochi centimetri, più sovente nella tonalità del marrone che donano a questo marmo un aspetto variopinto e diafano. Caratteristica peculiare dell'Onice è la retroilluminabilità. Materiale duro, ma al contempo fragile, richiede risanamenti in resina effettuati sia dal produttore delle lastre che in fase di lavorazione presso il trasformatore. Tali risanamenti non sono assolutamente contestabili perché facenti parte della natura stessa del materiale. Si presenta "nuvolato", senza un definito verso di venatura, con un fondo prevalentemente verde chiaro con piccole zone verde più scuro, e sulla superficie striature ed alonature diffuse bianche e venature marroni. Le caratteristiche fisiche di questo marmo includono un basso assorbimento d'acqua, durezza elevata resistenza alla compressione, bassa porosità ed un certo grado trasparenza. Per una corretta tenuta del materiale si consiglia di non versare sostanze acide quali posso essere le bevande gassate e/o alcoliche, olii, vino, aceto e agrumi vari o comunque di rimuovere le stesse immediatamente, così che non possano intaccare la superficie lucida. Per la pulizia consigliamo prodotti molto delicati, senza diluenti o sostanze corrosive. Nella finitura lucida può risultare utile l'uso periodico di cere specifiche per risaltare la brillantezza del materiale.

Onyx JADE GREEN is a precious marble of Afghan-Iranian origin, belonging to the group of calcareous onyxes. It is characterized by its translucency and variegated veins, ranging from a few millimeters to a few centimeters in thickness, predominantly in shades of brown, which give this marble a colorful and diaphanous appearance. A distinctive feature of onyx is its ability to be backlit. Although a hard material, it is also fragile and requires resin repairs performed both by the slab producer and during processing by the manufacturer. These repairs are an inherent part of the material's nature and are therefore not subject to dispute. Its appearance is "cloudy," with no defined vein direction, featuring a predominantly light green background interspersed with small areas of darker green, as well as white streaks, diffused halos, and brown veins on its surface. The physical properties of this marble include low water absorption, hardness, high compressive strength, low porosity, and a certain degree of transparency. To preserve the material's integrity, it is advisable to avoid spilling acidic substances, such as carbonated and/or alcoholic beverages, oils, wine, vinegar, or citrus fruits. Should these come into contact with the surface, they must be removed immediately to prevent damage to the polished finish. For cleaning, we recommend using very gentle products without solvents or corrosive substances. In its polished finish, the periodic application of specific waxes can help enhance the material's shine.

ESEMPI DI VENATURA E COLORAZIONE / EXAMPLE OF GRAIN AND COLOR





ONYX VELLUTO

CARATTERISTICHE TECNICHE / TECHNICAL FEATURES

L'Onice VELLUTO è un marmo pregiato di origine Pakistana, appartiene al gruppo degli Onici calcarei. Ha la caratteristica di essere traslucido e con venature variegatae spesse da qualche millimetro a pochi centimetri, più sovente nella tonalità del marrone che donano a questo marmo un aspetto variopinto e diafano. Caratteristica peculiare dell'Onice è la retroilluminabilità. Materiale duro, ma al contempo fragile richiede risanamenti in resina effettuati sia dal produttore delle lastre che in fase di lavorazione presso il trasformatore. Tali risanamenti non sono assolutamente contestabili perché facenti parte della natura stessa del materiale. Ha un fondo dai toni variegati, percorso da striature e venature orizzontali nei toni del marrone scuro, grigio, beige e avorio. Sovente sono presenti dei piccoli fili bianchi, caratteristica intrinseca dell'Onice Velluto. Le caratteristiche fisiche di questo marmo includono un basso assorbimento d'acqua, durezza, elevata resistenza alla compressione, bassa porosità ed un certo grado di trasparenza. Per una corretta tenuta del materiale si consiglia di non versare sostanze acide quali possono essere le bevande gassate e/o alcoliche, olii, vino, aceto e agrumi vari o comunque di rimuovere le stesse immediatamente, così che non possano intaccare la superficie lucida. Per la pulizia consigliamo prodotti molto delicati, senza diluenti o sostanze corrosive. Nella finitura lucida può risultare utile l'uso periodico di cere specifiche per risaltare la brillantezza del materiale.

Onyx VELLUTO is a precious marble of Pakistani origin, belonging to the group of calcareous onyxes. It is characterized by its translucency and variegated veins, ranging from a few millimeters to a few centimeters in thickness, predominantly in shades of brown, which give this marble a colorful and diaphanous appearance. A distinctive feature of onyx is its ability to be backlit. Although a hard material, it is also fragile and requires resin repairs performed both by the slab producer and during processing by the manufacturer. These repairs are an inherent part of the material's nature and are therefore not subject to dispute. Its base features variegated tones, traversed by horizontal streaks and veins in shades of dark brown, gray, beige, and ivory. Small white threads are often present, an intrinsic characteristic of Onyx Velluto. The physical properties of this marble include low water absorption, hardness, high compressive strength, low porosity, and a certain degree of transparency. To preserve the material's integrity, it is advisable to avoid spilling acidic substances, such as carbonated and/or alcoholic beverages, oils, wine, vinegar, or citrus fruits. Should these come into contact with the surface, they must be removed immediately to prevent damage to the polished finish. For cleaning, we recommend using very gentle products without solvents or corrosive substances. In its polished finish, the periodic application of specific waxes can help enhance the material's shine.

ESEMPI DI VENATURA E COLORAZIONE / EXAMPLE OF GRAIN AND COLOR





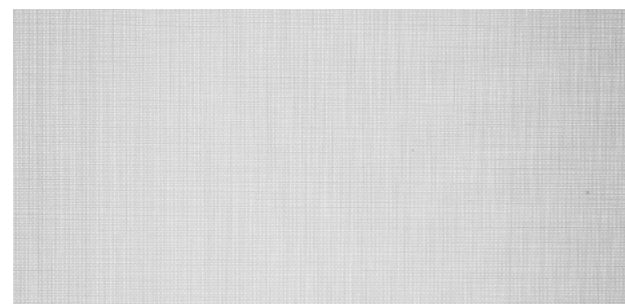
DIFFUSORI ILLUMINAZIONE

LIGHTING SHADES

DV HOME
COLLECTION

ITALIAN LUXURY BRAND

DIFFUSORI ILLUMINAZIONE LIGHTING SHADES



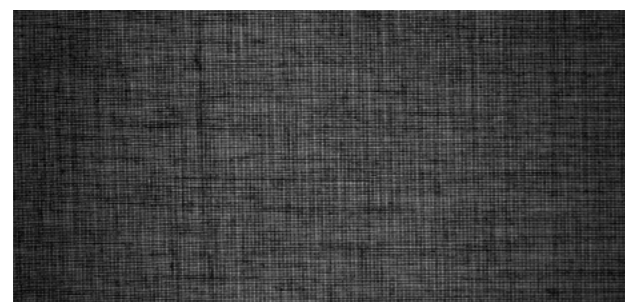
TESSUTO BIANCO
WHITE FABRIC



TESSUTO BEIGE
BEIGE FABRIC



TESSUTO MARRONE
BROWN FABRIC



TESSUTO NERO
BLACK FABRIC

Disponibili per / Available for:

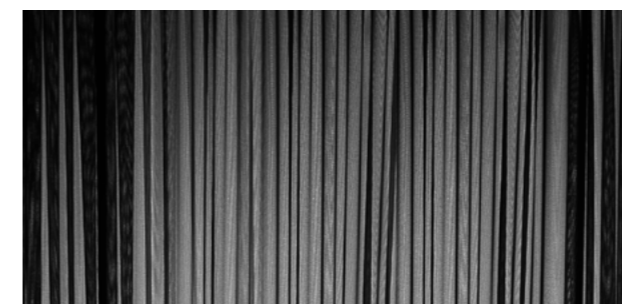
- ADLER
- DOUGLAS
- DOUGLAS PLUS
- NEXT (solo bianco / white only)
- RITZ
- STANLEY
- WINDSOR (solo lampadario / chandelier only)



TESSUTO CANNETÈ BIANCO
CANNETÈ WHITE FABRIC



TESSUTO CANNETÈ BEIGE
CANNETÈ BEIGE FABRIC



TESSUTO CANNETÈ NERO
CANNETÈ BLACK FABRIC

Disponibili per / Available for:

- EGOIST
- DOUGLAS
- DOUGLAS PLUS
- WINDSOR (solo lampadario / chandelier only)

I colori dei campioni sono indicativi e possono riscontrarsi lievi tolleranze tra i campioni e i prodotti finali che non possono essere oggetto di reclamo. Eventuali lievi variazioni di tonalità nelle finiture e leggere imperfezioni sui materiali sono da considerarsi pregi e non difetti, in quanto caratteristiche dei materiali naturali e non artificiali. È tecnicamente impossibile avere la stessa tonalità di colore a distanza di tempo. Per la ragione di cui sopra, la ditta DVhomecollection declina ogni responsabilità per le richieste di accoppiamento.

I COLORI SULLO SCHERMO SONO PURAMENTE INDICATIVI E POTREBBERO RISULTARE DIVERSI RISPETTO AL COLORE REALE.

Colors reported on the Company's sample board are to be considered as approximate, and slight differences between them and the final products cannot be a matter of claim. Slight color changes or slight imperfections in leather, hide, or marble are qualities and not defects because they are marks of natural and not artificial materials. It's technically impossible to have the same shade or color after a long time. For this reason, DVhomecollection declines any responsibility for any request of matching items.

THE COLORS ON THE SCREEN ARE INDICATIVE ONLY AND MAY DIFFER FROM THE ACTUAL FINISH.

DV HOME

C O L L E C T I O N

ITALIAN LUXURY BRAND

DV homecollection
via Corpo Italiano di Liberazione, 52
61122 - Villa Fastiggi - Pesaro - Italy
www.dvhomecollection.it
info@dvhomecollection.it
tel +39 0721 478907



virtual showroom

dvhomecollection.it